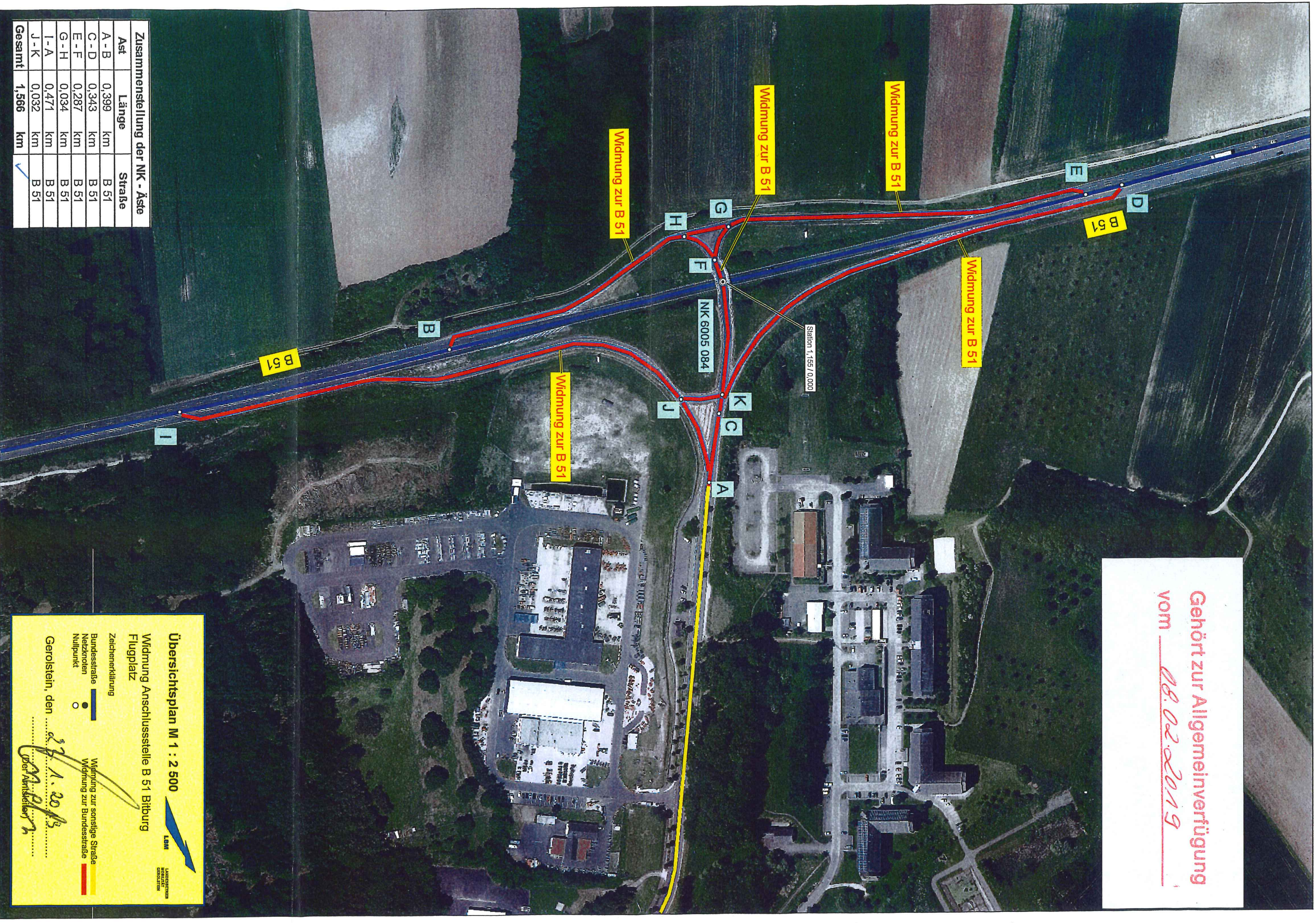


Gehört zur Allgemeinverfügung  
vom 28.02.2019



Zusammenstellung der NK - Äste

Ast	Länge	Straße
A - B	0,399 km	B 51
C - D	0,343 km	B 51
E - F	0,287 km	B 51
G - H	0,034 km	B 51
I - A	0,471 km	B 51
J - K	0,032 km	B 51
<b>Gesamt</b>	<b>1,566 km</b>	<input checked="" type="checkbox"/>

**Übersichtsplan M 1 : 2 500**

Widmung Anschlussstelle B 51 Bitburg  
Flugplatz

Zeichenerklärung

Bundesstraße  Bundesstraßen  
Netzknoten  Nullpunkt

Widmung zur sonstige Straße   
Widmung zur Bundesstraße 

Gerolstein, den 23.1.2019  
*[Signature]*  
Über Amtsstelle

**LBM**  
LANDSCHAFT  
BUNDERT  
SÜDRHEIN