

# Landesbetrieb Mobilität Rheinland-Pfalz

Friedrich-Ebert-Ring 14 - 20, 56068 Koblenz

## Aufstufung der Gemeindestraße „Talstraße“ in Neustadt an der Weinstraße zur Bundesstraße Nr. 39 (B 39)

### I. Talstraße, Aufstufung zur B 39

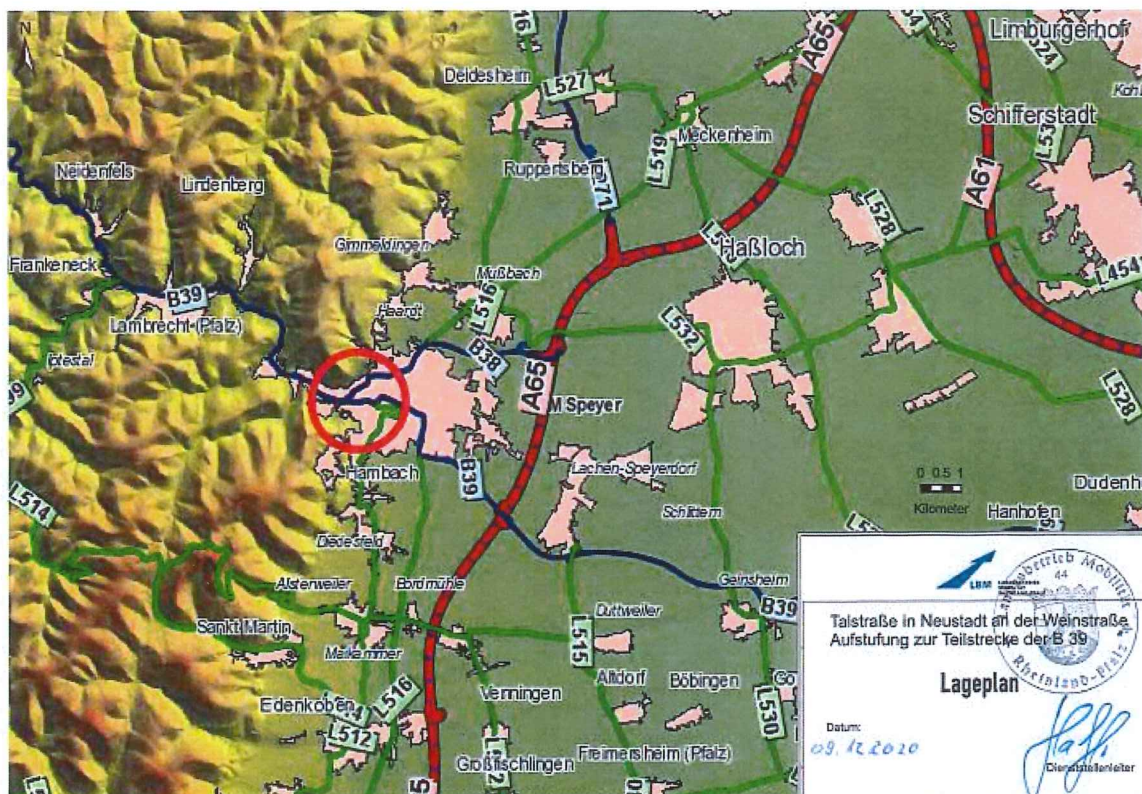
### Allgemeinverfügung

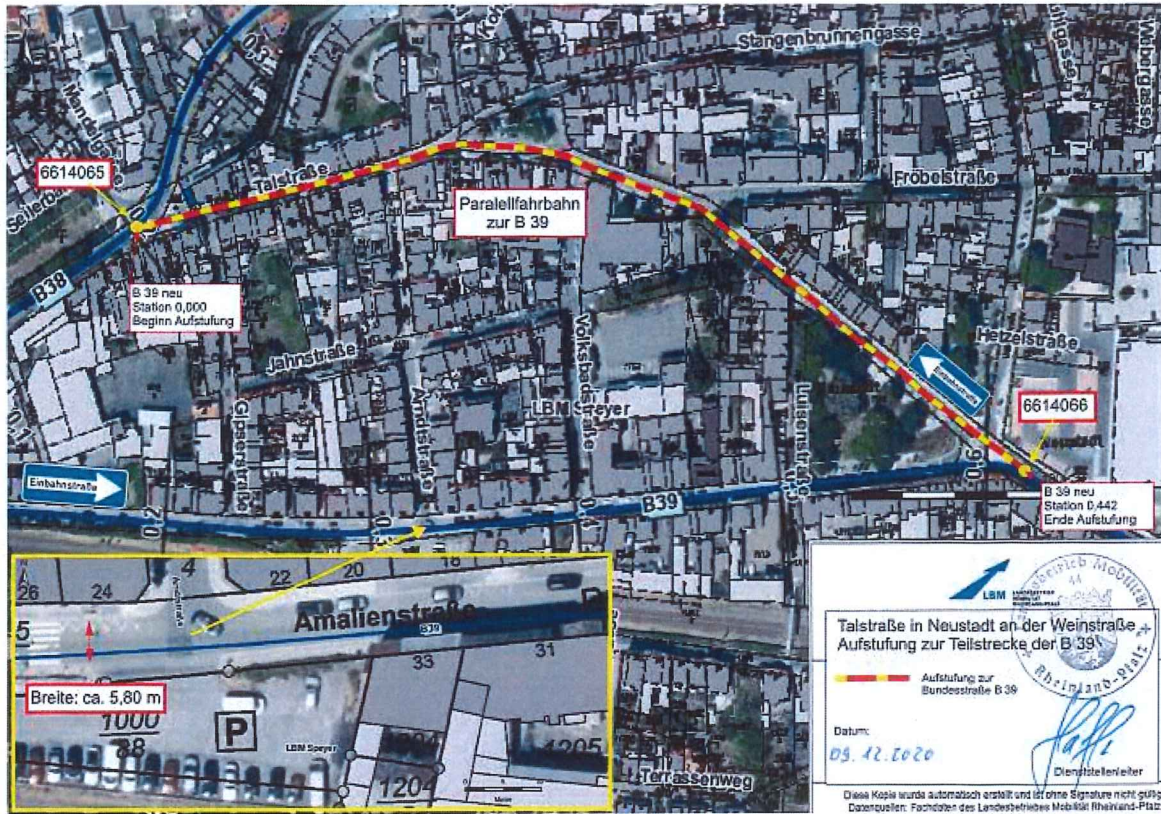
(nach § 35 Satz 2 Verwaltungsverfahrensgesetz - VwVfG)

des

### Landesbetriebes Mobilität Rheinland-Pfalz

In Neustadt an der Weinstraße wird die nachfolgend näher bezeichnete Teilstrecke der Gemeindestraße „Talstraße“ zur Bundesstraße Nr. 39 aufgestuft. Gemäß § 2 Abs. 3a Bundesfernstraßengesetz (FStrG) ist eine öffentliche Straße, die die Voraussetzungen des § 1 Abs. 1 FStrG erfüllt, zur Bundesstraße aufzustufen. Die betroffene Teilstrecke der „Talstraße“ hat die Verkehrsbedeutung einer Bundesstraße.





Es handelt sich um folgende Maßnahme:

**Aufstufung der Talstraße zur B 39 (Parallelfahrbahn zur B 39 neu)**

Ab Station 0,000 von NK 6614065  
bis Station 0,442 nach NK 6614066  
Die Länge der aufzustufenden Strecke beträgt 0,442 km.

Das gemäß § 2 Abs. 6 Satz 3 FStrG erforderliche Einverständnis des Bundesministeriums für Verkehr und digitale Infrastruktur liegt vor.

**Die Aufstufungsverfügung wird mit Wirkung vom 01.02.2021 wirksam.**

Die Straßenbaulast für die aufgestufte Strecke geht mit Wirkung vom 01.02.2021 in dem in § 3 und § 6 FStrG bezeichneten Umfang auf den neuen Baulastträger über.

**Rechtsgrundlagen dieser Allgemeinverfügung sind:**

- FStrG - Bundesfernstraßengesetz - neu gefasst - vom 28.06.2007 (BGBl. I S. 1206)
- LVwVfG - Landesgesetz für das Verwaltungsverfahren in Rheinland-Pfalz (Landesverwaltungsverfahrensgesetz) vom 23.12.1976 (GVBl. S. 308)
- VwVfG - Verwaltungsverfahrensgesetz – neu gefasst - vom 23.01.2003 (BGBl. I S. 102) in den zurzeit geltenden Fassungen

**Rechtsbehelfsbelehrung:**

Gegen diese Allgemeinverfügung kann innerhalb eines Monats nach Bekanntgabe Widerspruch erhoben werden. Der Widerspruch ist beim Landesbetrieb Mobilität Rheinland-Pfalz in Koblenz einzulegen. Der Widerspruch kann

1. schriftlich oder zur Niederschrift beim Landesbetrieb Mobilität Rheinland-Pfalz, Friedrich-Ebert-Ring 14 - 20, 56068 Koblenz,
2. durch E-Mail mit qualifizierter elektronischer Signatur nach dem Signaturgesetz an: [lhm@poststelle.rlp](mailto:lhm@poststelle.rlp)

erhoben werden.

**Hinweis:**

Die Umstufungsunterlagen können innerhalb der Widerspruchsfrist während der Dienststunden montags bis donnerstags in der Zeit von 9.00 Uhr bis 12.00 Uhr und von 13.30 Uhr bis 15.30 Uhr, beim Landesbetrieb Mobilität Rheinland-Pfalz in Koblenz (Friedrich-Ebert-Ring 14-20) eingesehen werden.

Die Unterlagen sind auf der Internetseite des Landesbetriebes Mobilität Rheinland-Pfalz

[lhm.rlp.de/de/service/oeffentliche-bekanntmachungen/strassen/aktuelle-verfuegungen](http://lhm.rlp.de/de/service/oeffentliche-bekanntmachungen/strassen/aktuelle-verfuegungen) einsehbar.

Koblenz, <sup>M.1</sup> 2021  
L-III-2-SP-B IV/10b

Landesbetrieb Mobilität  
Rheinland-Pfalz

  
Arno Trauden  
Geschäftsführer

