

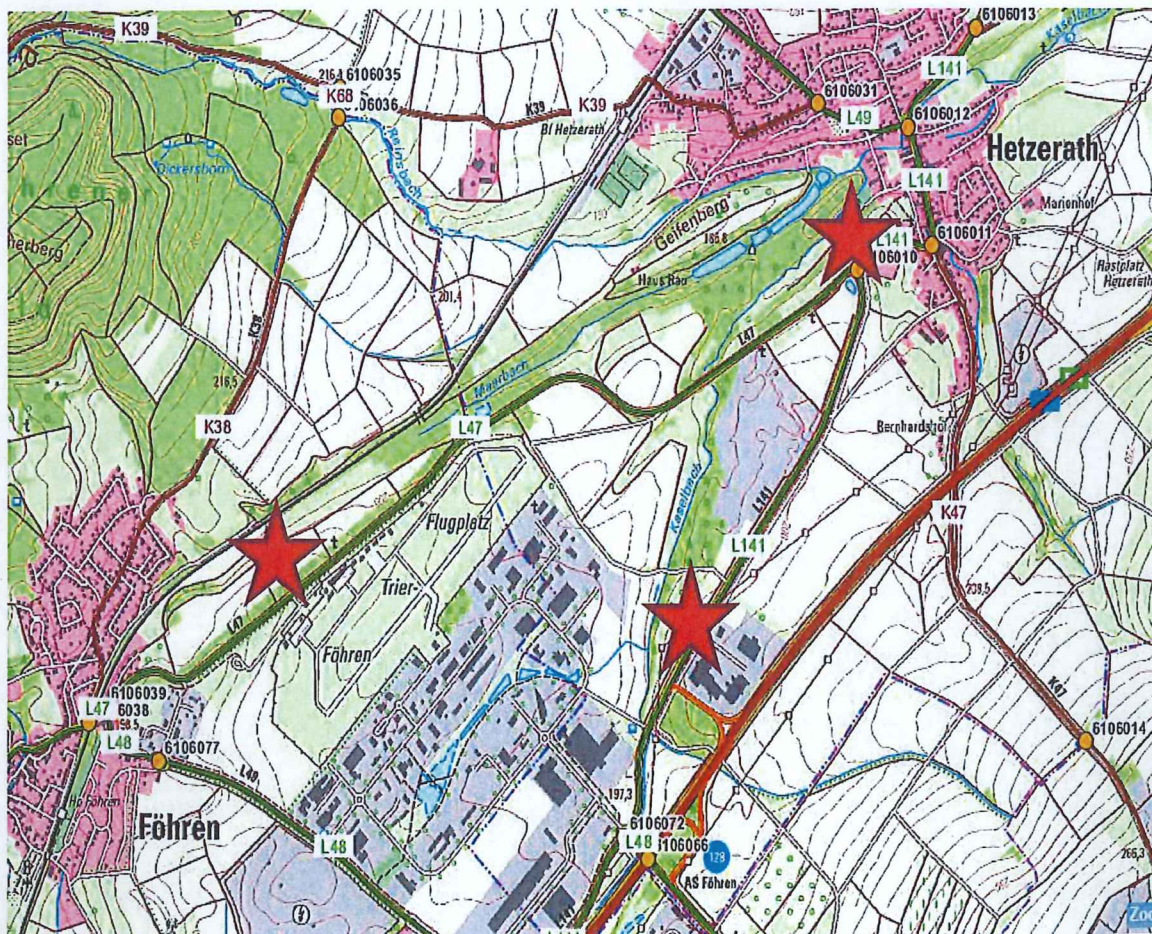
Landesbetrieb Mobilität Rheinland-Pfalz

Friedrich-Ebert-Ring 14 - 20, 56068 Koblenz

Widmung und Einziehung von Verkehrsflächen der Landesstraße 141 neu (L 141) und der Landesstraße 47 (L47) im Zuge der Erweiterung des Industrieparks Region Trier

Allgemeinverfügung
(nach § 35 Satz 2 Verwaltungsverfahrensgesetz - VwVfG)
des
Landesbetriebes Mobilität Rheinland-Pfalz

Übersichtsplan



Allgemeines

Die Widmungen und Einziehungen erfolgen im Rahmen der Erweiterung des Industrieparks im Bereich der Gemarkung Hetzerath.

Im Rahmen der Erweiterung wurde ein Teilbereich der L 141 zwischen dem Autobahnanschluss Föhren und Hetzerath verlegt, um Flächen für die Entwicklung des Industrieparks neu strukturieren und wirtschaftlich nutzen zu können.

Wirksamkeit

Die Widmungen und Einziehungen werden **mit Wirkung vom 01.05.2023** wirksam.

Streckenabschnitte im Einzelnen, auf die sich diese Allgemeinverfügung bezieht:

I. L 141 neu: Widmung

Von Nk 6106 072 B nach Nk 6106 079 neu
von Station 0,095 bis Station 1,636 = 1,541 Km

Von Nk 6106 079 neu nach Nk 6106 011
von Station 0,000 bis Station 0,615 = 0,615 Km

gesamt 2,156 Km

II. L 47 neu: Widmung

Von Nk 6106 039 nach Nk 6106 079 neu
von Station 2,895 bis Station 3,012 = 0,117 Km

gesamt: 0,117 Km

III. L 141 alt: Einziehung

Von Nk 6106 072 B nach Nk 6106 010
von Station 0,095 bis Station 2,137 = 2,042 Km

Von Nk 6106 010 nach Nk 6106 011
von Station 0,000 bis Station 0,050 = 0,050 Km

gesamt 2,092 Km

IV. L 47 alt: Einziehung

Von Nk 6106 039 nach Nk 6106 010
von Station 2,895 bis Station 3,564 = 0,669 Km

gesamt: 0,669 Km

Hinweis:

Die Abstufung der beiden Teilstrecken der L 47 alt zur Kreisstraße (K 47 - neu und K 152 - neu) erfolgte mit Allgemeinverfügung vom 02.12.2022 mit Wirkung zum 01.01.2023 durch die jeweils zuständigen Landkreise.

Der Ast A 1 wurde geringfügig verlängert (Ab- u. Zufahrt auf L 141 neu).
Die Widmung erfolgt in einem gesonderten Verfahren durch die zuständige Autobahn GmbH.

Rechtsgrundlagen dieser Allgemeinverfügung:

- LStrG - Landesstraßengesetz vom 01.08.1977 (GVBl. S. 273)
- LVwVfG - Landesgesetz für das Verwaltungsverfahren in Rheinland-Pfalz (Landesverwaltungsverfahrensgesetz) vom 23.12.1976 (GVBl. S. 308)
- VwVfG - Verwaltungsverfahrensgesetz – neu gefasst - vom 23.01.2003 (BGBl. I S. 102) in den zurzeit geltenden Fassungen

Rechtsbehelfsbelehrung:

Gegen diese Allgemeinverfügung kann innerhalb eines Monats nach Bekanntgabe Widerspruch beim Landesbetrieb Mobilität Rheinland-Pfalz, Friedrich-Ebert-Ring 14 - 20, 56068 Koblenz schriftlich, in elektronischer Form nach § 3 a Abs. 2 des Verwaltungsverfahrensgesetzes oder zur Niederschrift erhoben werden.

Hinweis:

Die Widmungs- und Umstufungsunterlagen können während der Dienststunden montags bis donnerstags in der Zeit von 9.00 Uhr bis 12.00 Uhr, beim Landesbetrieb Mobilität Rheinland-Pfalz in Koblenz (Friedrich-Ebert-Ring 14-20) eingesehen werden.

Die Unterlagen sind auf der Internetseite des Landesbetriebes Mobilität Rheinland-Pfalz lbm.rlp.de/de/service/oeffentliche-bekanntmachungen/strossen/aktuelle-verfuegungen einsehbar.

Koblenz, den 17.3.2023
TR, L 141 /L 47, B IV/10a



Landesbetrieb Mobilität
Rheinland-Pfalz

Theis
Stellv. Geschäftsführer