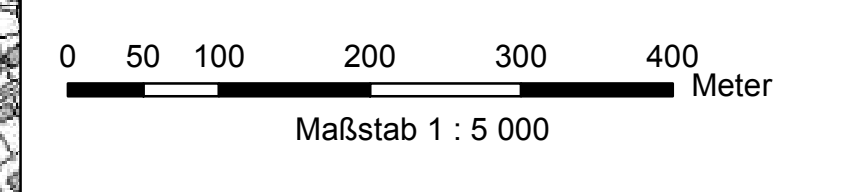


nds bach

**Lärmschutzbereich
Flugplatz Ramstein (ETAR)**

- Lärmschutzbereich**
- Tag-Schutzzone 1 - $L_{Aeq\ Tag} \geq 68\text{ dB(A)}$
 - Tag-Schutzzone 2 - $L_{Aeq\ Tag} \geq 63\text{ dB(A)}$
 - Nacht-Schutzzone - $L_{Aeq\ Nacht} \geq 55\text{ dB(A)}$
- mit Nummern der Kurvenpunkte



Fachdaten des Landesbetriebes Mobilität und Geobasisinformationen
der Vermessungs- und Katasterverwaltung Rheinland-Pfalz
Projektion: UTM Zone 32, Ellipsoid GRS80, Datum ETRS89
Stand: 05.08.2013

