

Neubau Kreuzungsbahnhof Steinalben

Strecke 3300, Kaiserslautern - Pirmasens Nord, km 19,090

Fotodokumentation, Anlage 10



Bild 1 - [Hausbahnsteig: S 19,100]



Bild 3 - [Mittelbahnsteig: S/KRB/DPH 18,912]



Bild 2 - [Hausbahnsteig: S 19,150]

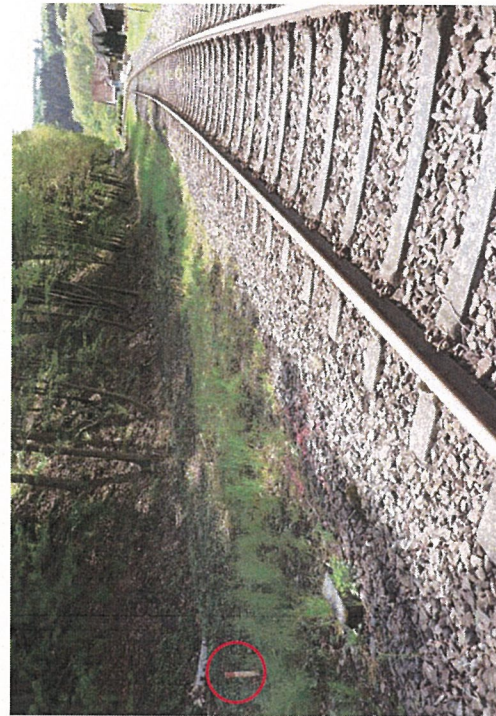


Bild 4 - [Mittelbahnsteig: S/KRB/DPH 18,965]

Neubau Kreuzungsbahnhof Steinalben

Strecke 3300, Kaiserslautern - Pirmasens Nord, km 19,090

Fotodokumentation, Anlage 10



Bild 5 - [Gleis1: S/KRBB/DPH 18,660]



Bild 7 - [Gleis 1: S/KRBB/DPH 18,780]



Bild 6 - [Gleis 1: S/KRBB/DPH 18,700]



Bild 8 - [Gleis 1: S/KRBB/DPH 18,850]

Neubau Kreuzungsbahnhof Steinalben

Strecke 3300, Kaiserslautern - Pirmasens Nord, km 19,090

Fotodokumentation, Anlage 10



Bild 9 - [Gleis 1: S/KRB/DPH 19,100]

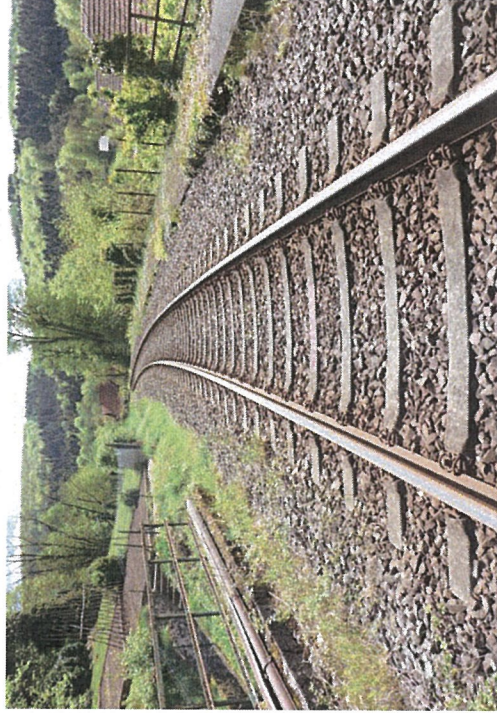


Bild 11 - [Gleis 1: S 19,212]

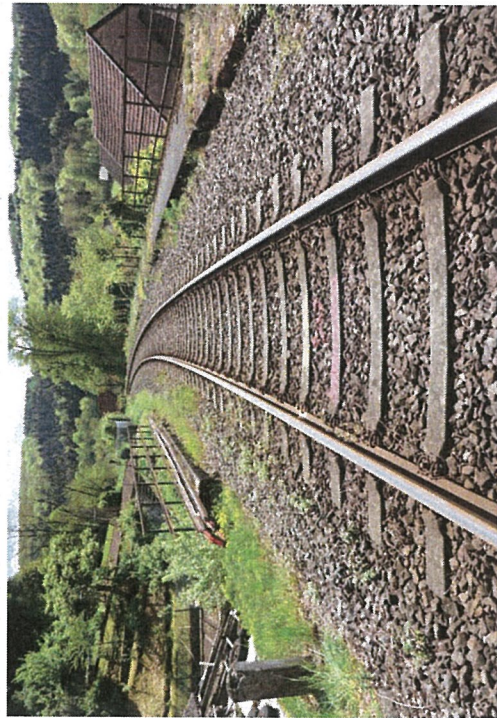


Bild 10 - [Gleis 1: S/KRB/DPH 19,200]



Bild 12 - [Neubau Gleis 2: S/KRB/DPH 18,815]

Neubau Kreuzungsbahnhof Steinalben

Strecke 3300, Kaiserslautern - Pirmasens Nord, km 19,090

Fotodokumentation, Anlage 10



Bild 13 - [Neubau Gleis 2: S/KRB/DPH 18,860]



Bild 15 - [Neubau Gleis 2: S/KRB/DPH 19,000]



Bild 14 - [Neubau Gleis 2: S/KRB/DPH 18,950]



Bild 16 - [Neubau Gleis 2: S/KRB/DPH 19,070]



Bild 17 - [Neubau Gleis 2: S/KRB/DPH 19,120]



Bild 19 - [Neubau Signale: S/KRB/DPH 19,032]



Bild 18 - [Neubau Signale: S/KRB/DPH 18,893]



Bild 20 - [Neubau Signale: S/KRB/DPH 19,040]

Neubau Kreuzungsbahnhof Steinalben

Strecke 3300, Kaiserslautern - Pirmasens Nord, km 19,090

Fotodokumentation, Anlage 10



Bild 21 - [Neubau Durchlass km 18,748: S18,748 (GA)]

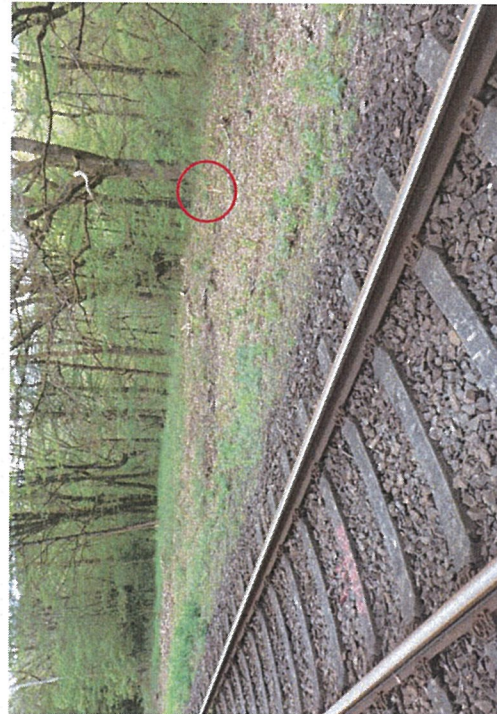


Bild 23 - [Neubau Durchlass km 18,748: S/KRB/DPH 18,751 br]



Bild 22 - [Neubau Durchlass km 18,748: S 18,748 bI]



Bild 24 - [Durchlass km 18,748: Auslass br]



Bild 25 - [Neubau Modulgebäude: S/KRB/DPH 19,017]



Bild 26 - [Kernbohrung BK 1: km 18,965 bl]



Bild 27 - [BK 1: 0,0 – 6,0 m]



Bild 28 - [BK 1: 4,0 – 10,0 m]



Bild 29 - [BK 1: 8,0 – 14,0 m]



Bild 31 - [Kernbohrung BK 2: km 18,950 br]



Bild 30 - [BK 1: 11,0 – 15,0 m]



Bild 32 - [BK 2: 0,0 – 6,0 m]

Neubau Kreuzungsbahnhof Steinalben
Strecke 3300, Kaiserslautern - Pirmasens Nord, km 19,090



Fotodokumentation, Anlage 10



Bild 33 - [BK 2: 4,0 – 10,0 m]