

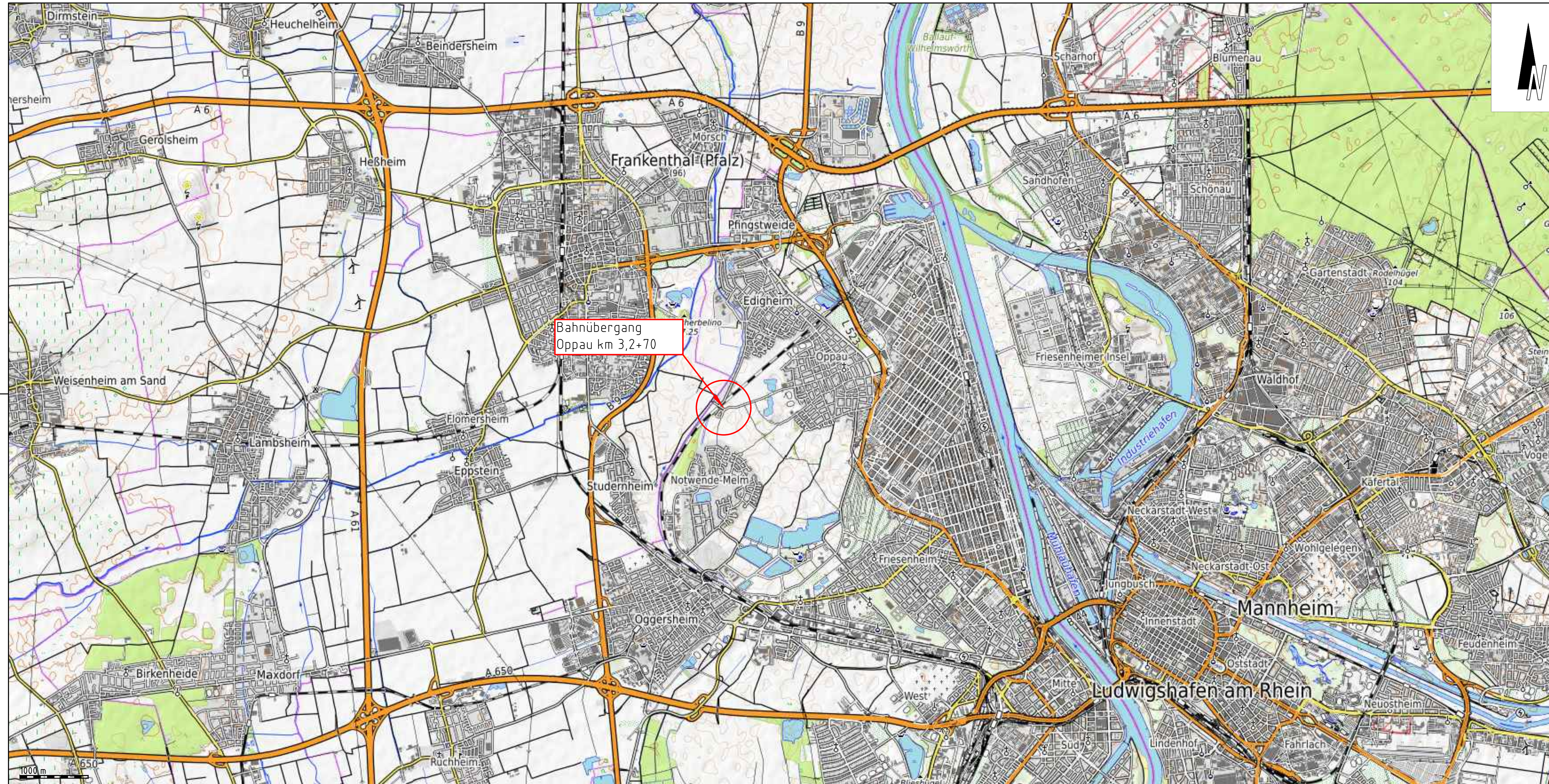
Vorhaben:

Bahnübergangserneuerung am BÜ 702 Oppau I
Strecke 3411, km 3,270

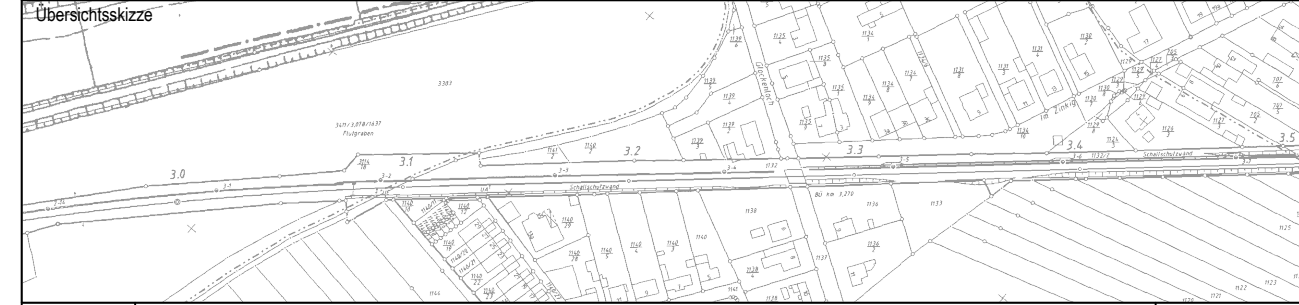


Unterlage 2 – Übersichtskarte und -plan

Unterlage	Bezeichnung
2.1	Übersichtskarte Strecke 3411, km 3,270
2.2	IVL-Plan Strecke 3411, km 3,270



Genehmigungsvermerk Eisenbahn-Bundesamt



0	Ausgangsverfahren: Antragsfassung	26.02.2020
Index	Änderungen bzw. Ergänzungen	Planungsstand

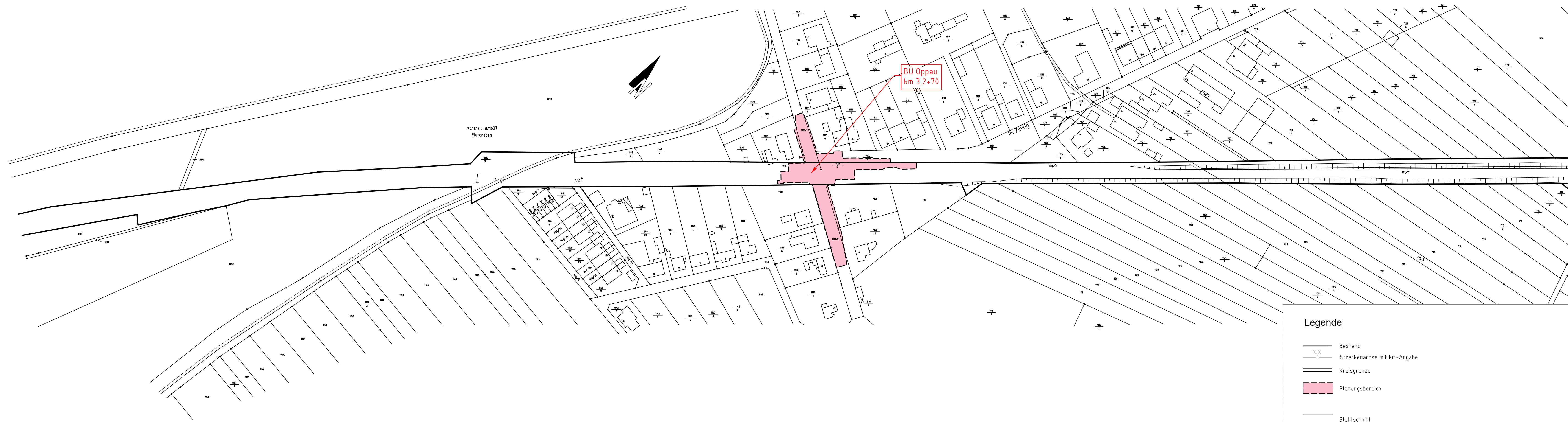
Genehmigungsplanung: Unterlage für eine Entscheidung nach § 18 AEG

Vorhabenträgerin:		Planzeichen Nr.:	
DB Netz AG Regionalbereich Süd - West I.NP- SW- M- S(6) Schwarzwaldstraße 86 76137 Karlsruhe		Projekt-Nr.: G. 016265203	
	Datum		Name
gez.	12/2019		Zablocki
bearb.	12/2019		Dogan
gepr.	12/2019		Brill

Planverfasser:		Höhensystem:	
TÜVRheinland® Genau. Richtig. TÜV Rheinland Verkehrsinfrastruktur GmbH Kennedyallee 97 60596 Frankfurt am Main Frankfurt am Main, 26.05.2020 gez. i.V. Ort, Datum, Unterschrift		DB-Ref	
		Koordinatensystem:	
		DB-Ref	
		Ursprungsplan:	
		Blattgröße:	
		780x297	
		Maßstab:	
		1:10000	

Erneuerung der techn. Sicherungsanlage BÜ Oppau I

Planart:	Topographische Übersichtskarte
Planinhalt:	Strecke 3411 Ludwigshafen-Oggersheim - BASF Ubf km 3,270



BÜ Oppau
km 3,2+70

3411/3.078/1637
Flutgraben

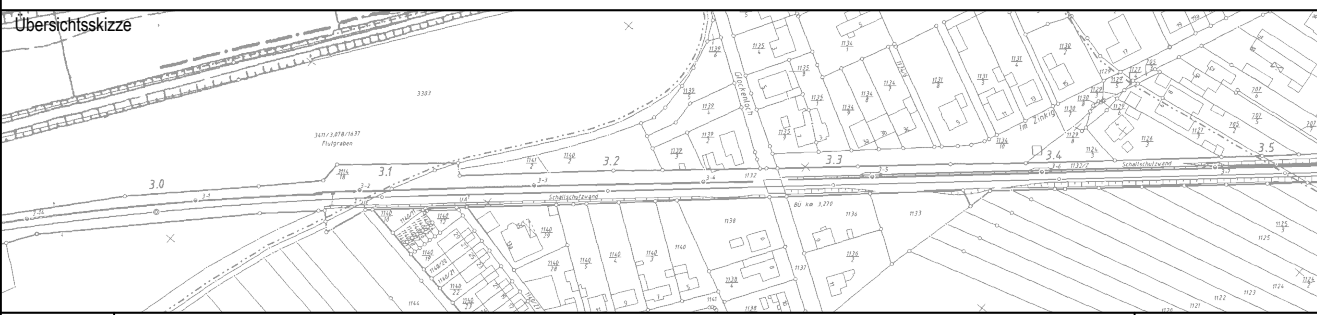
UA†

im Zinkig

Legende

- Bestand
- Streckenachse mit km-Angabe
- Kreisgrenze
- Planungsbereich
- Blattsschnitt

Genehmigungsvermerk Eisenbahn-Bundesamt



0	Ausgangsverfahren: Antragsfassung	26.02.2020
Index	Änderungen bzw. Ergänzungen	Planungsstand

Genehmigungsplanung: Unterlage für eine Entscheidung nach § 18 AEG

Vorhabenträgerin: DB NETZE DB Netz AG Regionalbereich Süd - West I.NP - SW - M - S16) Schwarzwaldstraße 86 76137 Karlsruhe		Planzeichen Nr.: Projekt-Nr.: G_016265203	
Datum	Unterschrift	Datum	Unterschrift
gez.	12/2019	Name	Zablocki
bearb.	12/2019		Dogan
gepr.	12/2019		Brill

Planverfasser: TÜVRheinland® Genuu. Richtig. TÜV Rheinland Verkehrsinfrastruktur GmbH Kennedyallee 97 60596 Frankfurt am Main Frankfurt am Main, 26.05.2020 gez. i.V. Ort, Datum, Unterschrift	Höhensystem: DB-Ref Koordinatensystem: DB-Ref Ursprungsplan: Blattgröße: 1160x297 Maßstab: 1:1000
--	---

Vorhaben:

Erneuerung der techn. Sicherungsanlage BÜ Oppau I

Planart:	Lageplan/ IVL
Planinhalt:	Strecke 3411 Ludwigshafen-Oggersheim - BASF Ubf km 3,270