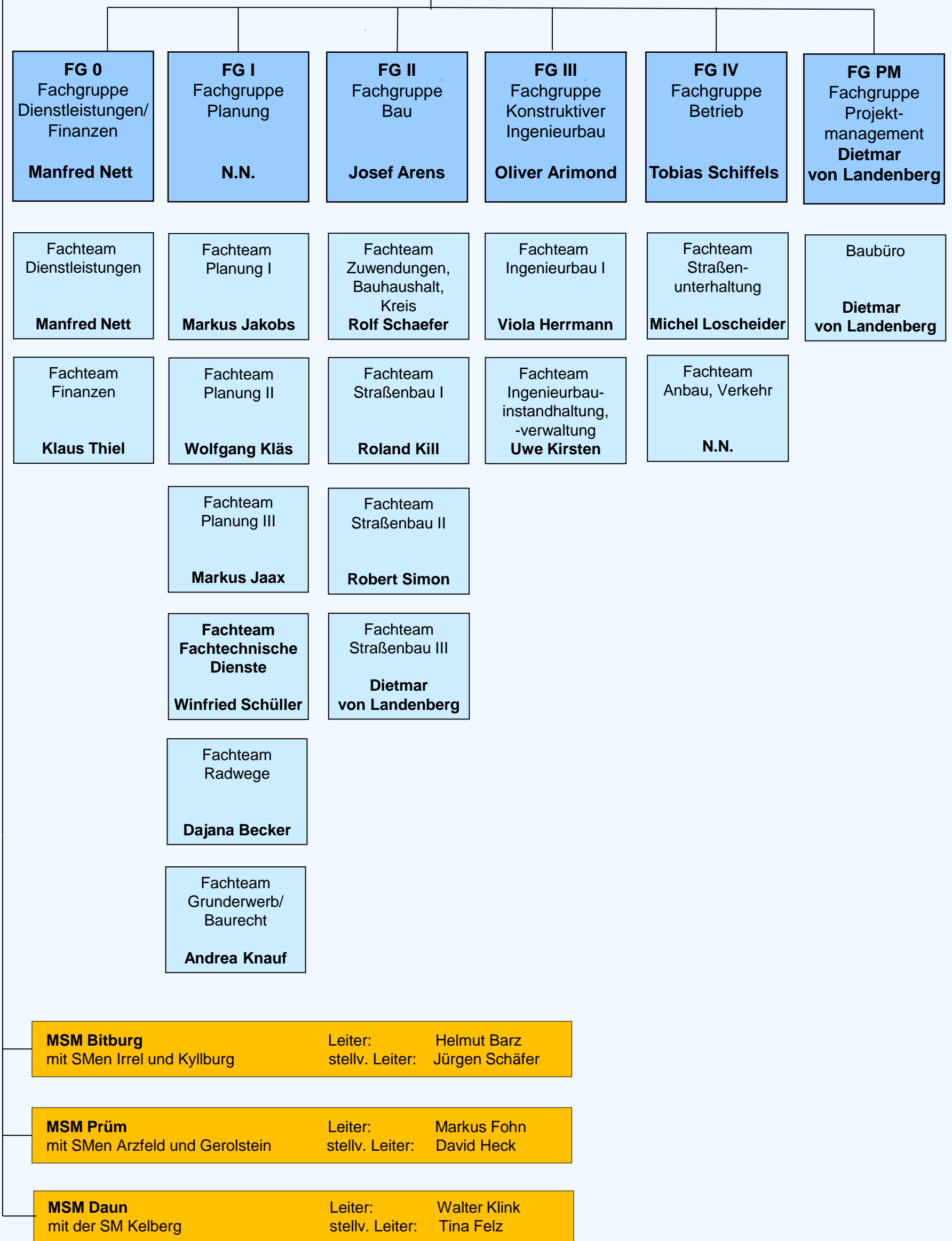


LBM Gerolstein

Stand: 30.06.2024

Leiter: **Bruno von Landenberg**
Vertreter:
N.N.



FG 0
Fachgruppe
Dienstleistungen/
Finanzen
Manfred Nett

FG I
Fachgruppe
Planung
N.N.

FG II
Fachgruppe
Bau
Josef Arens

FG III
Fachgruppe
Konstruktiver
Ingenieurbau
Oliver Arimond

FG IV
Fachgruppe
Betrieb
Tobias Schiffels

FG PM
Fachgruppe
Projekt-
management
**Dietmar
von Landenberg**

Fachteam
Dienstleistungen
Manfred Nett

Fachteam
Planung I
Markus Jakobs

Fachteam
Zuwendungen,
Bauhaushalt,
Kreis
Rolf Schaefer

Fachteam
Ingenieurbau I
Viola Herrmann

Fachteam
Straßen-
unterhaltung
Michel Loscheider

Baubüro
**Dietmar
von Landenberg**

Fachteam
Finanzen
Klaus Thiel

Fachteam
Planung II
Wolfgang Kläs

Fachteam
Straßenbau I
Roland Kill

Fachteam
Ingenieurbau-
instandhaltung,
-verwaltung
Uwe Kirsten

Fachteam
Anbau, Verkehr
N.N.

Fachteam
Planung III
Markus Jaax

Fachteam
Straßenbau II
Robert Simon

Fachteam
Fachtechnische
Dienste
Winfried Schüller

Fachteam
Straßenbau III
**Dietmar
von Landenberg**

Fachteam
Radwege
Dajana Becker

Fachteam
Grunderwerb/
Baurecht
Andrea Knauf

MSM Bitburg
mit SMen Irrel und Kyllburg
Leiter: Helmut Barz
stellv. Leiter: Jürgen Schäfer

MSM Prüm
mit SMen Arzfeld und Gerolstein
Leiter: Markus Fohn
stellv. Leiter: David Heck

MSM Daun
mit der SM Kelberg
Leiter: Walter Klink
stellv. Leiter: Tina Felz