



VERTEC

Verkehrsplanung

Verkehrstechnik

Verkehrsprognose
auf demografischer
Grundlage
(Basisjahr 2010/2011)

PKW-Bestand und Verkehrsentwicklung außerorts

Teil II Kreisfreie Städte Landkreise



Landesbetrieb
Mobilität
Rheinland-Pfalz

Koblenz, Dezember 2012

Proj.-Nr.: 12291

AUFTRAGGEBER: LANDESBETRIEB MOBILITÄT RHEINLAND-PFALZ
Friedrich-Ebert-Ring 14-20, 56068 Koblenz

BEARBEITUNG: VERTEC
Ingenieursozietät für **Ver**kehrsplanung und **-technik**
Hohenzollernstraße 119, 56068 Koblenz
Tel.: 0261 / 30 36 20
Fax: 0261 / 30 36 2-99
E-Mail: vertec@rz-online.de

K. Kohm (Verkehrsplanung)
W. Wittke (EDV)
G. Böckling (Darstellung)

**PKW - BESTAND UND
VERKEHRSENTWICKLUNG
AUSSERORTS
TEIL II
KREISFREIE STÄDTE, LANDKREISE**

- INHALTSVERZEICHNIS -

	<u>Seite</u>
A ALLGEMEINES	3
1. Aufteilung der Untersuchung	3
2. Veranlassung	3
3. Bezüge	4
4. Hinweise	4
B MODELL	6
Kurzbeschreibung	6
C ERGEBNISSE	9
1. Beschreibung Ergebnisblätter	9
2. Zusammenfassung	10

Anlagen: - Tabellen
 - CD

**PKW - BESTAND UND
VERKEHRSENTWICKLUNG
AUSSERORTS
TEIL II
KREISFREIE STÄDTE, LANDKREISE**

A ALLGEMEINES

1. Aufteilung der Untersuchung

Seit fast 25 Jahren werden für das Land Rheinland-Pfalz in regelmäßigen Abständen Verkehrsprognosen auf Basis der demografischen Veränderungen erstellt. Die aktuelle Ausführung dieser Untersuchung entspricht dem Teil I des Projektes.

Der vorliegende Teil II der Untersuchung befasst sich mit der Aufteilung dieser Prognose auf die Landkreise und kreisfreien Städte des Landes Rheinland-Pfalz. Diese aufgeteilte Modellanwendung findet zum zweiten Mal nach 2006 statt.

2. Veranlassung

Im Juli 2012 hatte das Statistische Landesamt Rheinland-Pfalz seine 3. Regionalisierte Bevölkerungsvorausberechnung (Basisjahr 2010) - Rheinland-Pfalz 2060 - herausgebracht.

Etwa zum gleichen Zeitpunkt lagen bereits die Auswertungen der Langzeit-zählstellen auf den Außerortsstraßen des Landes Rheinland-Pfalz für 2011 vor und damit die zugehörige Verkehrsentwicklung. Es hatte sich gezeigt, dass sich im Zeitintervall 1999 - 2011 die Verkehrsmengen nur noch sehr wenig verändert haben. Als Ursache wurde die Entwicklung der Kraftstoffpreise in diesem Zeitraum angesehen.

Aus den genannten Gründen wurde die letzte Analyse und Prognose zur Verkehrsentwicklung außerorts auf der Ebene der kreisfreien Städte und Landkreise aufgrund der Zeitreihen bis 2010/2011 fortgeschrieben.

3. Bezüge

Da es sich bei dem vorliegenden Teil II der Untersuchung lediglich um eine Differenzierung vorhandener Unterlagen und Methoden handelt, sind diese nicht ausführlich dokumentiert. Bei vertiefenden Nachforschungen sind folgende Quellen zu berücksichtigen:

- Teil I der Untersuchung befasst sich mit der Modellanwendung für die Eckziffer des Landes Rheinland-Pfalz und enthält ausführlichere Angaben zu Modell und weiteren Teilergebnissen
- "Pkw-Bestand und Verkehrsentwicklung außerorts in Rheinland-Pfalz, Basisjahr 2003 - Verkehrsprognose auf demografischer Grundlage", ausgeführt im Auftrag des Landesbetriebes Straßen und Verkehr Rheinland-Pfalz, Vertec, 2004. In dieser Untersuchung sind ausführliche Beschreibungen zum verwendeten Modell, zu dessen Fortschreibung und zu laufenden Verbesserungen enthalten
- "Rheinland-Pfalz 2060 - dritte regionalisierte Bevölkerungsvorausberechnung (Basisjahr 2010)" des Statistischen Landesamtes Rheinland-Pfalz, Juli 2012
- "Bestand an Kraftfahrzeugen und Kraftfahrzeuganhängern nach Gemeinden", Datenbestände des Kraftfahrtbundesamtes, aktuellster Stand 1. Januar 2012.

4. Hinweise

Sortierung

In den Veröffentlichungen des StLA erfolgte gegenüber der Untersuchung von 2006 eine Umstellung der Sortierung:

1. Kreisfreie Städte
2. Landkreise

In beiden Gruppen folgen Städte und Landkreise nach Alphabet. Diese Sortierung wurde in vorliegendem Papier übernommen.

Umstellung Kfz-Statistik

Zum 1. Januar 2008 stellte das Kraftfahrtbundesamt die Kfz-Statistik um. Vorübergehende Stilllegungen werden als "Außerbetriebssetzungen" gewertet. Die neue Form der Statistik weist dadurch etwa 12 % geringere Pkw-Bestände aus.

Für die vorliegende Untersuchung wurden sämtliche Jahreswerte seit 1980 einem Umrechnungsverfahren unterzogen. Es sind dadurch nur noch Pkw-Angaben nach neuer Statistik enthalten. Zwangsläufig gilt diese Umstellung auch für die ausgewiesenen Motorisierungsziffern (Pkw/1.000 Einwohner).
Stadt Trier / LK Trier-Saarburg

Seit dem Jahr 2007 wickelt die Zulassungsstelle Trier-Saarburg ihre Fahrzeugmeldungen über die Stadt Trier ab. Deshalb schließen die Angaben für die Kreisfreie Stadt Trier auch den Landkreis ein. In den Zeitreihen vor 2007 wurden beide noch getrennt ausgewiesenen Einheiten zusammenaddiert.

B MODELL

Kurzbeschreibung

Das eingesetzte Modell zur Analyse der zurückliegenden Entwicklungen und zur darauf aufbauenden Prognoseberechnung wird im folgenden kurz dargestellt.

Das beigefügte Schema (Abb. B1) beschreibt den Ablauf der Arbeitsschritte.

Grundlage des Modells sind die **Bevölkerungszahlen** des Landes Rheinland-Pfalz, getrennt nach Geschlecht und Altersgruppen. Diese werden vom Statistischen Landesamt hinsichtlich der natürlichen Bevölkerungsentwicklung und auch hinsichtlich der Wanderung prognostiziert. Diese Daten wurden für die Landkreise und kreisfreien Städte in Zeitreihen von 1990 bis 2030 zur Verfügung gestellt. Sie sind differenziert nach männlich/weiblich und nach Altersgruppen.

Die Anteile der **Führerscheininhaber** in Vergangenheit und Zukunft werden in einem "Kohortenverfahren" berechnet. Überlagert man die Anteilsfaktoren mit den Daten der Gesamtbevölkerung, so entstehen die Zahlen der Führerscheininhaber nach Geschlecht und Altersgruppen.

Aufgrund von eigenen Haushaltsbefragungen und nach Abstimmung mit entsprechenden Veröffentlichungen Dritter konnte die **Pkw-Verfügbarkeit** der Führerscheininhaber festgestellt werden. Die Aufteilung dieser Daten nach Altersgruppen gibt Gelegenheit für eine stichhaltige Arbeitshypothese der zukünftigen Entwicklung. Auf diesem Weg sind die Motorisierungsquoten der Führerscheininhaber für die Prognose ermittelbar.

Ist die Personengruppe der Führerscheininhaber berechnet, die ständig einen Pkw zur Verfügung hat, so kann eine Kontrollrechnung anhand der **Pkw-Bestandsentwicklung** in der Vergangenheit durchgeführt werden. Um den Aufbau des Modelles aufrecht zu erhalten, konnte diese Kontrollrechnung nur durchgeführt werden, indem die Motorisierungsziffern auf die neue Statistik umgestellt wurden. Durch diese Umstellung ergeben sich Werte, die aus Haushaltsbefragungen und dergleichen nicht mehr nachvollzogen werden können. Sie sind daher als "Messzahlen" zu werten, auf deren realitätsbezogene Analyse verzichtet werden muss. Dies gilt ebenso für Folgeergebnisse, bis hin zu Fahrleistung. Obwohl von der Modelllogik her richtig, können daher die Folgewerte nicht mehr mit den Ergebnissen des Jahres 2006 verglichen werden.

Aus den zahlreich vorliegenden Haushaltsbefragungen und aus Drittveröffentlichungen sind die **Mobilitätsraten** für die Pkw-Verfüger bekannt. Durch Überlagerung der Mobilitätsraten mit den Zahlen der Pkw-Verfüger lassen sich **Fahrtenpotenziale** berechnen. Diese Daten beziehen sich auf den Normalwerktag.

Mittlere **Fahrtweiten** wurden nach Personengruppen unterschieden. Auch sie unterliegen über die Zeit einer Veränderung. Darin bildet sich der Trend zu immer größeren Entfernungen zwischen Arbeit und Wohnstätte sowie zwischen Wohnstätte und Freizeittätigkeiten ab.

Werden die mittleren Fahrtweiten mit den Fahrtenzahlen zusammengebracht, so entsteht das Potenzial der **werktäglichen Verkehrsleistung** in Pkw-km/d, zunächst ohne Einfluss der Entwicklung bei den Kraftstoffen.

Die **Preise für Kraftstoffe** entwickelten sich bei einem Rückblick zwischen 1980 und 1999 etwa wie die allgemeinen Verbraucherpreise; in den letzten Jahren stiegen sie aber mehr als doppelt so schnell. Dies hat deutliche Spuren in der Verkehrsentwicklung auf den Straßen hinterlassen. Die Analyse der Zusammenhänge führte zu einem zusätzlich eingeführten Modellbaustein. In ihm wird die werktägliche Verkehrsleistung in Beziehung zum Preistrend der Kraftstoffe gesetzt.

An dieser Stelle endet die Modellrechnung für **Landkreise und kreisfreie Städte**, da empirische Werte für Fahrleistungen in Landkreisen nicht vorliegen. Ihr Einsatz wäre auch nicht sinnvoll, da die Fahrten der Bevölkerung übergreifend sind.

Die Indexreihe der Verkehrsentwicklung und -prognose beziehen sich daher auf das **Potenzial der Verkehrserzeugung** jedes Landkreises und der kreisfreien Städte im Pkw-Verkehr. Im tatsächlichen Verkehrsgeschehen auf den Straßen mischt sich jedoch die Verkehrserzeugung der unterschiedlichsten Nachbarbereiche. Die vorliegende Verkehrsentwicklungsprognose darf daher nicht unkritisch z.B. als maßgeblich für bestimmte Straßenquerschnitte verstanden werden. **Sie ist ausschließlich unter dem Gesichtspunkt raumplanerisch differenzierender Analysen und Prognosen zu sehen.**

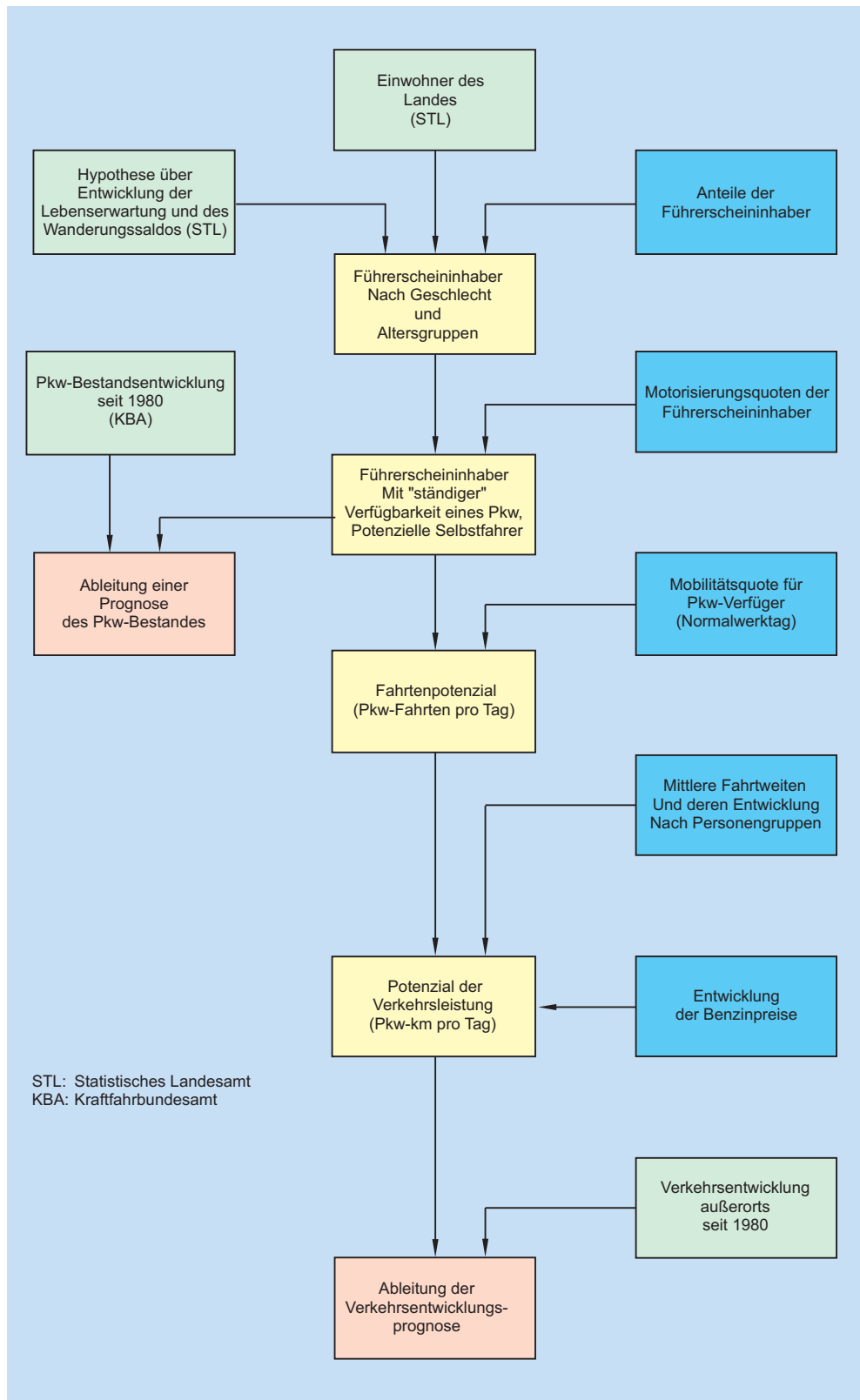


Abb. B1: Ablauf der Modellprognose zur Entwicklung im Straßenverkehr

C ERGEBNISSE

1. Beschreibung Ergebnisblätter

Die Ergebnisse für die Verkehrsentwicklung, betreffend Verkehrserzeugung von kreisfreien Städten und Landkreisen, ist in den Tabellenwerken des Anhangs dokumentiert. Die Tabellenspalten sind wie folgt zu interpretieren:

- **Bevölkerung Jahresmitte**, Gesamtbevölkerung, gemittelt aus den Angaben des Statistischen Landesamtes, jeweils zum 31.12 d.J.
- **Bevölkerung über 18 Jahre**, straßenverkehrsrelevanter Bevölkerungsanteil entsprechend Daten des Statistischen Landesamtes, ebenfalls Jahresmittelwerte aus Daten des 31.12. d.J.
- **Führerscheininhaber**, modellmäßig berechnet nach Geschlecht und Altersgruppen, jener Teil der Bevölkerung, der die Voraussetzung zur aktiven Teilnahme am Straßenverkehr besitzt.
- **Pkw**, bis 2011 aus Daten des Kraftfahrtbundesamtes (KBA), Jahresmittel aus Angaben zum 31.12. d.J., ab 2012 Modellwerte. Alle Angaben nach "neuer" Zählweise seit 01.01.2008.
- **Motorisierung**, Pkw je 1.000 Einwohner, berechnet aus den vorangegangenen für das Jahr gemittelten Werten aus Pkw und Bevölkerung. (enthält für Pkw-Bestand die "neue" Zählweise)
- **Index Verkehrsentwicklung ("moderat")**; vorangegangen ist die Berechnung der erzeugten Fahrleistung je Normalwerktag. Die entsprechende Fahrleistung des Jahres 2011 ist als Fußnote für jeden Landkreis angegeben. In der Indexreihe wird dieser Wert mit 1.000 gleichgesetzt. Die Entwicklung der Kraftstoffpreise ist vor 2011 innerhalb des Modells berücksichtigt. In den zukünftigen Jahren ist die Entwicklung des Kraftstoffpreises gleichgesetzt mit der Entwicklung des Verbraucherpreisindex (VPI). In Teil I der Untersuchung ist dieses Szenario als "moderat" beschrieben
- **Index Verkehrsentwicklung ("dynamisch")**; wie zuvor, jedoch mit der Annahme, dass zwischen 2011 und 2030, wenn die Verbraucherpreise um 30 % anwachsen, die Preise für Kraftstoffe um 75 % zulegen.

Innerhalb jeder Spalte ist der höchste auftretende Wert der Zeitreihe (Gipfelwert) markiert.

Die Ergebnisse für das Land Rheinland-Pfalz insgesamt sind dem gesonderten Teil I der Untersuchung zu entnehmen. Infolge der individuellen Modellanwendung auf jeden Kreis muss eine Summenbildung der kreisfreien Städte und Landkreise hinsichtlich Pkw-Bestände und Motorisierung mathematisch nicht exakt der Modellanwendung auf Eckziffern des Landes entsprechen. Die entsprechende Überprüfung zeigt, dass die Abweichungen im Promille-Bereich liegen und daher für die Aussagekraft der Ergebnisse keine Rolle spielen.

2. Zusammenfassung

Das beiliegende Tabellenwerk enthält eine Analyse der zurückliegenden und eine Prognose der künftigen Verkehrsentwicklungen in Rheinland-Pfalz nach kreisfreien Städten und Landkreisen. Die beschriebene Verkehrsentwicklung beruht auf dem Erzeugungspotenzial an Verkehr am Normalwerktag, soweit es die Bevölkerung eines Landkreises oder einer kreisfreien Stadt generiert. Die dargestellte Verkehrsentwicklung ist von raumordnerischer Aussagekraft. Sie ist nicht geeignet, unkritisch auf einzelne Straßenquerschnitte innerhalb bestimmter Landkreise oder Städte zu schließen; in Wirklichkeit mischen sich dort die Verkehrsströme mehrerer Nachbarschaftsbereiche.

Die Ergebnisse können als Tabellenwerk benutzt werden, aber auch grafisch (MapInfo) in Kartendarstellungen übertragen werden. Diese Kartendarstellungen können sich auf die im Tabellenwerk ausgewiesenen Werte beziehen. Da es sich um Rechentabellen handelt, können jedoch auch zusätzliche Daten von analytischer Bedeutung erzeugt werden, wie z.B. Zunahme der fahrfähigen Bevölkerung oder des Pkw-Bestandes in bestimmten Zeiträumen.

Zusammenfassend ist eine Übersichtstabelle beigelegt, in welcher Landkreise und kreisfreie Städte nach ihrer Motorisierung in 2011 sowie ihrer zukünftig noch zu erwartenden Verkehrsentwicklung sortiert sind. Da der Gipfelwert der Verkehrsentwicklung nicht für alle Landkreise zum gleichen Zeitpunkt eintritt, ist das entsprechende Prognosejahr zusätzlich angegeben.

Aus den Ergebnissen der Tabelle C1 lassen sich u.a. folgende Erkenntnisse ableiten:

- die Gipfelwerte der Verkehrsentwicklung streuen je nach regionaler Herkunft zwischen 2020 und 2030. In Städten und im Fall der "dynamischen" Entwicklung der Kraftstoffpreise sind die Gipfelwerte häufig schon überschritten. Es hat daher keinen Zweck mehr, zwischen Prognosehorizonten 2020, 2025 oder - zukünftig beabsichtigt - 2030 zu unterscheiden. Für die technische Bearbeitung von Verkehrsuntersuchungen enthält Teil I der Untersuchung entsprechende Hinweise.
- Die prognostizierte Verkehrsentwicklung (Basis: regionale Verkehrserzeugung) streut sehr stark. Im Straßennetz treten Mischungen aus Verkehrsbeziehungen unterschiedlichster Herkunft auf. Es ist daher dringend zu empfehlen, in Verkehrsuntersuchungen - wie bisher weitestgehend bereits praktiziert - die für das jeweilige Planungsgebiet geltende Verkehrsentwicklung anhand örtlicher Zeitreihen von Zählergebnissen mit Hilfe der Methode "Trendkorrelation" zu analysieren und zu prognostizieren. Die Methode der Trendkorrelation sichert, dass sich die Einflüsse der demografisch begründeten Modelltechnik mit regional unterschiedlichen Entwicklungen zu einer höchstmöglich abgesicherten Prognosetechnik verbinden.

Tab. C1.1: Ergebnisübersicht nach Verwaltungsbereicher

Verwaltungsbezirk, kreisfreie Städte Landkreise	Motorisierung 2011	Verkehrsentwicklung Gipfelwert im Jahr ...	
Ahrweiler	584	1,086	2025
Altenkirchen (Ww.)	569	1,034	2021
Alzey-Worms	603	1,106	2029
Bad Dürkheim (LK.)	609	1,139	2030
Bad Kreuznach (LK.)	568	1,056	2023
Berncastel-Wittlich	608	1,096	2029
Birkenfeld	583	1,000	2011
Cochem-Zell	601	1,054	2023
Donnersbergkreis	595	1,006	2020
Eifelkreis Bitburg-Prüm	606	1,049	2023
Frankenthal (Stadt)	513	1,044	2022
Germersheim	586	1,100	2027
Kaiserslautern (LK.)	591	1,063	2024
Kaiserslautern (Stadt)	476	1,000	2011
Koblenz (Stadt)	510	1,000	2011
Kusel (LK.)	615	1,022	2021
Landau (Stadt)	541	1,040	2020
Ludwigshafen (Stadt)	447	1,000	2011
Mainz (Stadt)	458	1,017	2016
Mainz-Bingen	602	1,169	2030
Mayen-Koblenz	580	1,094	2026
Neustadt a.d.W. (Stadt)	561	1,038	2023
Neuwied (LK.)	584	1,077	2025
Pirmasens (Stadt)	544	1,000	2011
Rhein-Hunsrück-Kreis	607	1,065	2025
Rhein-Lahn-Kreis	592	1,053	2024
Rhein-Pfalz-Kreis	605	1,161	2030
Speyer (Stadt)	531	1,081	2025
Südliche Weinstraße	619	1,097	2029
Südwestpfalz	629	1,040	2023
Trier (Stadt)+LK. Tr.-Saarb.	535	1,186	2030
Vulkaneifel	602	1,052	2024
Westerwaldkreis	605	1,078	2026
Worms (Stadt)	496	1,062	2023
Zweibrücken (Stadt)	578	1,023	2020
Rheinland-Pfalz, gesamt	568	1,075	2029
Autobahnen	-	1,100	2029
Bundesstraßen	-	1,068	2029
Landesstraßen	-	1,059	2029

Fortschreibung Basis 2011: moderate Entwicklung Kraftstoffpreise

Tab. C1.2: Ergebnisübersicht nach Motorisierung

Verwaltungsbezirk, kreisfreie Städte Landkreise	Motorisierung 2011	Verkehrsentwicklung Gipfelwert im Jahr ...	
Ludwigshafen (Stadt)	447	1,000	2011
Mainz (Stadt)	458	1,017	2016
Kaiserslautern (Stadt)	476	1,000	2011
Worms (Stadt)	496	1,062	2023
Koblenz (Stadt)	510	1,000	2011
Frankenthal (Stadt)	513	1,044	2022
Speyer (Stadt)	531	1,081	2025
Trier (Stadt)+LK. Tr.-Saarb.	535	1,186	2030
Landau (Stadt)	541	1,040	2020
Pirmasens (Stadt)	544	1,000	2011
Neustadt a.d.W. (Stadt)	561	1,038	2023
Bad Kreuznach (LK.)	568	1,056	2023
Altenkirchen (Ww.)	569	1,034	2021
Zweibrücken (Stadt)	578	1,023	2020
Mayen-Koblenz	580	1,094	2026
Birkenfeld	583	1,000	2011
Ahrweiler	584	1,086	2025
Neuwied (LK.)	584	1,077	2025
Germersheim	586	1,100	2027
Kaiserslautern (LK.)	591	1,063	2024
Rhein-Lahn-Kreis	592	1,053	2024
Donnersbergkreis	595	1,006	2020
Cochem-Zell	601	1,054	2023
Mainz-Bingen	602	1,169	2030
Vulkaneifel	602	1,052	2024
Alzey-Worms	603	1,106	2029
Rhein-Pfalz-Kreis	605	1,161	2030
Westerwaldkreis	605	1,078	2026
Eifelkreis Bitburg-Prüm	606	1,049	2023
Rhein-Hunsrück-Kreis	607	1,065	2025
Bernkastel-Wittlich	608	1,096	2029
Bad Dürkheim (LK.)	609	1,139	2030
Kusel (LK.)	615	1,022	2021
Südliche Weinstraße	619	1,097	2029
Südwestpfalz	629	1,040	2023
Rheinland-Pfalz, gesamt	568	1,075	2029
Autobahnen	-	1,100	2029
Bundesstraßen	-	1,068	2029
Landesstraßen	-	1,059	2029

Fortschreibung Basis 2011: moderate Entwicklung Kraftstoffpreise

Tab. C1.3: Ergebnisübersicht nach Verkehrsentwicklung

Verwaltungsbezirk, kreisfreie Städte Landkreise	Motorisierung 2011	Verkehrsentwicklung Gipfelwert im Jahr ...	
Birkenfeld	583	1,000	2011
Kaiserslautern (Stadt)	476	1,000	2011
Koblenz (Stadt)	510	1,000	2011
Ludwigshafen (Stadt)	447	1,000	2011
Pirmasens (Stadt)	544	1,000	2011
Donnersbergkreis	595	1,006	2020
Mainz (Stadt)	458	1,017	2016
Kusel (LK.)	615	1,022	2021
Zweibrücken (Stadt)	578	1,023	2020
Altenkirchen (Ww.)	569	1,034	2021
Neustadt a.d.W. (Stadt)	561	1,038	2023
Landau (Stadt)	541	1,040	2020
Südwestpfalz	629	1,040	2023
Frankenthal (Stadt)	513	1,044	2022
Eifelkreis Bitburg-Prüm	606	1,049	2023
Vulkaneifel	602	1,052	2024
Rhein-Lahn-Kreis	592	1,053	2024
Cochem-Zell	601	1,054	2023
Bad Kreuznach (LK.)	568	1,056	2023
Worms (Stadt)	496	1,062	2023
Kaiserslautern (LK.)	591	1,063	2024
Rhein-Hunsrück-Kreis	607	1,065	2025
Neuwied (LK.)	584	1,077	2025
Westerwaldkreis	605	1,078	2026
Speyer (Stadt)	531	1,081	2025
Ahrweiler	584	1,086	2025
Mayen-Koblenz	580	1,094	2026
Bernkastel-Wittlich	608	1,096	2029
Südliche Weinstraße	619	1,097	2029
Germersheim	586	1,100	2027
Alzey-Worms	603	1,106	2029
Bad Dürkheim (LK.)	609	1,139	2030
Rhein-Pfalz-Kreis	605	1,161	2030
Mainz-Bingen	602	1,169	2030
Trier (Stadt)+LK. Tr.-Saarb.	535	1,186	2030
Rheinland-Pfalz, gesamt	568	1,075	2029
Autobahnen	-	1,100	2029
Bundesstraßen	-	1,068	2029
Landesstraßen	-	1,059	2029

Fortschreibung Basis 2011: moderate Entwicklung Kraftstoffpreise

Anlage

Tabellen

Kreisfreie Städte

Landkreise

Ahrweiler							
Bevölkerung mittlere Variante, Basis 2010							
Jahre	Bevölkerung Jahresmittel Gesamt	Bevölkerung über 18 Jahre Gesamt	Führerschein- inhaber Gesamt	Pkw Jahresmittel	Motorisierung Pkw/1000E	Index Verkehrsentwicklung	
						Entwicklung Kraftstoffpreise moderat	dynamisch
1980				39.224			
1981				39.736			
1982				40.207			
1983				41.113			
1984				42.423			
1985				43.128			
1986				45.384			
1987				47.452			
1988				49.446			
1989				51.230			
1990				52.613			
1991	117.463	95.632	68.056	53.726	457	0,786	0,786
1992	119.396	96.875	70.014	54.935	460	0,797	0,797
1993	121.367	98.124	72.006	56.673	467	0,822	0,822
1994	123.066	99.134	73.730	58.111	472	0,843	0,843
1995	124.611	100.144	75.341	59.487	477	0,865	0,865
1996	125.850	100.947	76.643	60.603	482	0,872	0,872
1997	126.944	101.627	77.852	61.562	485	0,887	0,887
1998	128.035	102.422	79.111	62.189	486	0,902	0,902
1999	128.726	103.008	80.190	63.581	494	0,924	0,924
2000	129.205	103.520	81.210	64.737	501	0,928	0,928
2001	129.802	104.154	82.356	65.965	508	0,934	0,934
2002	130.457	104.881	83.608	67.034	514	0,936	0,936
2003	130.836	105.512	84.784	68.244	522	0,953	0,953
2004	130.938	105.980	85.843	69.254	529	0,962	0,962
2005	130.722	106.196	86.710	70.103	536	0,961	0,961
2006	129.994	106.099	87.173	70.877	545	0,961	0,961
2007	129.308	106.125	87.814	71.307	551	0,955	0,955
2008	128.803	106.323	88.604	71.488	555	0,953	0,953
2009	128.286	106.512	89.379	72.127	562	0,975	0,975
2010	127.753	106.608	90.070	73.178	573	0,992	0,992
2011	127.302	106.690	90.610	74.294	584	1,000	1,000
2012	126.923	106.847	91.228	74.270	585	1,004	0,993
2013	126.474	106.940	91.775	74.754	591	1,014	0,994
2014	126.032	106.969	92.260	75.193	597	1,025	0,994
2015	125.553	106.950	92.700	75.587	602	1,035	0,995
2016	125.051	106.923	93.096	75.862	607	1,042	0,993
2017	124.547	106.834	93.484	76.154	611	1,050	0,993
2018	124.038	106.659	93.822	76.423	616	1,058	0,992
2019	123.520	106.468	94.152	76.687	621	1,066	0,992
2020	122.993	106.198	94.428	76.921	625	1,073	0,992
2021	122.457	105.845	94.428	76.893	628	1,077	0,989
2022	121.907	105.458	94.392	76.822	630	1,080	0,985
2023	121.343	105.041	94.323	76.705	632	1,083	0,981
2024	120.775	104.584	94.211	76.534	634	1,084	0,977
2025	120.198	104.116	94.089	76.347	635	1,086	0,972
2026	119.613	103.659	93.886	76.089	636	1,085	0,966
2027	119.022	103.185	93.669	75.820	637	1,084	0,960
2028	118.424	102.705	93.451	75.547	638	1,083	0,954
2029	117.820	102.227	93.281	75.309	639	1,082	0,949
2030	117.217	101.752	93.031	75.009	640	1,081	0,943

125.491 Statistische Werte

125.491 Modellwerte

Verkehrsentwicklung: erzeugte Fahrleistung pro Normalwerttag

Index 2011 = 1,000 = 3,1 Mio Pkw-km

2023

Gipfelwerte

Altenkirchen (Westerwald)							
Bevölkerung mittlere Variante, Basis 2010							
Jahre	Bevölkerung Jahresmittel Gesamt	Bevölkerung über 18 Jahre Gesamt	Führerschein- inhaber Gesamt	Pkw Jahresmittel	Motorisierung Pkw/1000E	Index Verkehrsentwicklung	
						Entwicklung Kraftstoffpreise moderat	dynamisch
1980				41.003			
1981				42.187			
1982				43.341			
1983				44.201			
1984				45.857			
1985				46.784			
1986				48.896			
1987				51.482			
1988				53.866			
1989				54.382			
1990				56.215			
1991	127.572	101.831	73.608	57.878	454	0,842	0,842
1992	129.710	103.103	75.603	59.269	457	0,855	0,855
1993	131.683	104.239	77.482	60.324	458	0,870	0,870
1994	133.240	105.157	79.123	61.534	462	0,887	0,887
1995	134.436	105.838	80.468	62.654	466	0,905	0,905
1996	135.501	106.368	81.516	63.727	470	0,911	0,911
1997	136.274	106.766	82.471	64.160	471	0,919	0,919
1998	136.776	107.216	83.446	64.934	475	0,936	0,936
1999	137.234	107.733	84.468	66.658	486	0,963	0,963
2000	137.340	108.078	85.354	67.344	490	0,960	0,960
2001	137.441	108.440	86.264	68.300	497	0,962	0,962
2002	137.535	108.765	87.218	69.148	503	0,961	0,961
2003	137.348	108.950	88.095	70.159	511	0,975	0,975
2004	137.089	109.183	88.998	70.918	517	0,980	0,980
2005	136.659	109.334	89.832	71.658	524	0,978	0,978
2006	136.089	109.357	90.407	72.322	531	0,975	0,975
2007	135.332	109.316	90.971	72.313	534	0,964	0,964
2008	134.349	109.187	91.509	72.195	537	0,958	0,958
2009	133.329	109.066	92.038	72.742	546	0,978	0,978
2010	132.413	108.961	92.561	73.749	557	0,994	0,994
2011	131.401	108.673	92.803	74.718	569	1,000	1,000
2012	130.741	108.507	93.154	74.118	567	0,996	0,985
2013	130.304	108.413	93.557	74.373	571	1,003	0,983
2014	129.642	108.181	93.826	74.515	575	1,010	0,979
2015	128.964	107.987	94.119	74.658	579	1,017	0,978
2016	128.281	107.749	94.321	74.651	582	1,021	0,973
2017	127.602	107.389	94.458	74.619	585	1,024	0,968
2018	126.923	106.925	94.529	74.558	587	1,026	0,963
2019	126.245	106.464	94.601	74.493	590	1,030	0,958
2020	125.571	105.988	94.665	74.424	593	1,033	0,955
2021	124.902	105.468	94.504	74.141	594	1,034	0,949
2022	124.233	104.926	94.314	73.823	594	1,034	0,942
2023	123.557	104.398	94.127	73.496	595	1,033	0,936
2024	122.881	103.895	93.950	73.154	595	1,033	0,930
2025	122.203	103.373	93.750	72.782	596	1,031	0,923
2026	121.519	102.846	93.463	72.332	595	1,028	0,915
2027	120.832	102.294	93.157	71.874	595	1,024	0,907
2028	120.139	101.727	92.839	71.411	594	1,020	0,898
2029	119.440	101.197	92.590	70.994	594	1,016	0,891
2030	118.740	100.682	92.285	70.535	594	1,013	0,883

125.491 Statistische Werte

125.491 Modellwerte

Verkehrsentwicklung: erzeugte Fahrleistung pro Normalwerttag

Index 2011 = 1,000 = 3,1 Mio Pkw-km

2023

Gipfelwerte

Alzey-Worms							
Bevölkerung mittlere Variante, Basis 2010							
Jahre	Bevölkerung Jahresmittel Gesamt	Bevölkerung über 18 Jahre Gesamt	Führerschein- inhaber Gesamt	Pkw Jahresmittel	Motorisierung Pkw/1000E	Index Verkehrsentwicklung	
						Entwicklung Kraftstoffpreise moderat	dynamisch
1980				33.666			
1981				34.838			
1982				36.068			
1983				37.229			
1984				39.435			
1985				40.218			
1986				42.269			
1987				43.550			
1988				45.471			
1989				47.301			
1990				49.277			
1991	106.452	84.841	62.367	50.739	477	0,736	0,736
1992	109.208	86.730	64.771	52.453	480	0,755	0,755
1993	112.102	88.651	67.172	54.256	484	0,781	0,781
1994	114.406	90.216	69.204	55.356	484	0,796	0,796
1995	116.032	91.409	70.826	57.295	494	0,826	0,826
1996	117.598	92.515	72.207	58.596	498	0,836	0,836
1997	119.351	93.735	73.729	59.686	500	0,852	0,852
1998	120.823	94.873	75.206	60.505	501	0,869	0,869
1999	122.271	96.054	76.734	62.553	512	0,900	0,900
2000	123.648	97.216	78.234	63.953	517	0,909	0,909
2001	124.743	98.218	79.597	65.041	521	0,912	0,912
2002	125.703	99.191	80.985	66.024	525	0,914	0,914
2003	126.438	100.066	82.295	67.103	531	0,928	0,928
2004	126.793	100.718	83.403	68.198	538	0,938	0,938
2005	126.571	101.010	84.217	69.476	549	0,943	0,943
2006	126.193	101.184	84.812	70.494	559	0,945	0,945
2007	125.878	101.419	85.506	71.080	565	0,942	0,942
2008	125.471	101.615	86.185	71.787	572	0,946	0,946
2009	125.001	101.745	86.804	72.802	582	0,971	0,971
2010	124.759	102.022	87.564	73.978	593	0,990	0,990
2011	124.670	102.351	88.270	75.233	603	1,000	1,000
2012	124.512	102.598	88.880	74.551	599	0,995	0,985
2013	124.361	102.828	89.456	75.102	604	1,007	0,986
2014	124.185	102.996	89.991	75.623	609	1,018	0,988
2015	123.989	103.211	90.567	76.169	614	1,032	0,992
2016	123.774	103.407	91.067	76.567	619	1,041	0,993
2017	123.548	103.537	91.550	76.969	623	1,051	0,994
2018	123.309	103.602	92.011	77.371	627	1,062	0,996
2019	123.058	103.613	92.429	77.732	632	1,071	0,997
2020	122.786	103.575	92.817	78.077	636	1,081	0,999
2021	122.499	103.493	93.000	78.207	638	1,088	0,999
2022	122.198	103.357	93.127	78.266	640	1,093	0,997
2023	121.883	103.157	93.196	78.265	642	1,097	0,994
2024	121.561	102.933	93.244	78.230	644	1,101	0,992
2025	121.228	102.712	93.289	78.173	645	1,104	0,988
2026	120.884	102.486	93.246	78.019	645	1,104	0,984
2027	120.527	102.239	93.191	77.853	646	1,105	0,979
2028	120.153	101.977	93.130	77.689	647	1,106	0,974
2029	119.765	101.704	93.102	77.550	648	1,106	0,970
2030	119.364	101.426	93.001	77.354	648	1,106	0,965

125.491 Statistische Werte

125.491 Modellwerte

Verkehrsentwicklung: erzeugte Fahrleistung pro Normalwerttag

Index 2011 = 1,000 = 3,2 Mio Pkw-km

2023

Gipfelwerte

Bad Dürkheim							
Bevölkerung mittlere Variante, Basis 2010							
Jahre	Bevölkerung Jahresmittel Gesamt	Bevölkerung über 18 Jahre Gesamt	Führerschein- inhaber Gesamt	Pkw Jahresmittel	Motorisierung Pkw/1000E	Index Verkehrsentwicklung	
						Entwicklung Kraftstoffpreise moderat	dynamisch
1980				43.635			
1981				44.785			
1982				45.737			
1983				47.646			
1984				49.208			
1985				50.721			
1986				52.787			
1987				55.304			
1988				57.259			
1989				59.825			
1990				60.145			
1991	125.491	102.405	74.063	61.133	487	0,825	0,825
1992	126.941	103.319	75.783	62.011	489	0,830	0,830
1993	128.126	104.048	77.344	63.188	493	0,845	0,845
1994	129.049	104.595	78.656	64.564	500	0,863	0,863
1995	129.986	105.186	79.898	65.704	505	0,880	0,880
1996	131.080	105.906	81.104	66.947	511	0,887	0,887
1997	132.017	106.558	82.302	67.824	514	0,900	0,900
1998	132.730	107.134	83.427	68.304	515	0,912	0,912
1999	133.272	107.598	84.458	70.008	525	0,937	0,937
2000	133.666	107.965	85.426	70.697	529	0,933	0,933
2001	134.059	108.456	86.473	71.418	533	0,930	0,930
2002	134.515	109.016	87.634	72.294	537	0,929	0,929
2003	134.772	109.380	88.637	73.512	545	0,945	0,945
2004	134.940	109.775	89.633	74.467	552	0,951	0,951
2005	135.089	110.291	90.754	75.201	557	0,948	0,948
2006	134.872	110.563	91.502	75.909	563	0,946	0,946
2007	134.485	110.713	92.208	76.911	572	0,948	0,948
2008	133.959	110.791	92.865	77.820	581	0,954	0,954
2009	133.314	110.784	93.433	78.480	589	0,975	0,975
2010	132.905	110.901	94.127	79.615	599	0,992	0,992
2011	132.579	111.047	94.721	80.774	609	1,000	1,000
2012	132.315	111.218	95.316	81.083	613	1,008	0,997
2013	132.085	111.379	95.885	81.788	619	1,021	1,000
2014	131.776	111.484	96.420	82.462	626	1,034	1,003
2015	131.437	111.557	96.929	83.099	632	1,047	1,007
2016	131.069	111.567	97.334	83.575	638	1,057	1,007
2017	130.683	111.512	97.735	84.075	643	1,067	1,009
2018	130.285	111.393	98.119	84.579	649	1,077	1,011
2019	129.870	111.221	98.463	85.044	655	1,087	1,013
2020	129.439	110.974	98.768	85.491	660	1,098	1,015
2021	128.998	110.699	98.846	85.709	664	1,106	1,015
2022	128.551	110.393	98.886	85.875	668	1,112	1,015
2023	128.097	110.039	98.879	85.985	671	1,118	1,014
2024	127.632	109.664	98.846	86.048	674	1,123	1,012
2025	127.159	109.280	98.799	86.082	677	1,127	1,010
2026	126.674	108.895	98.658	86.024	679	1,129	1,006
2027	126.177	108.504	98.520	85.968	681	1,132	1,003
2028	125.672	108.119	98.396	85.929	684	1,135	1,000
2029	125.150	107.722	98.308	85.924	687	1,137	0,997
2030	124.618	107.314	98.129	85.846	689	1,139	0,994

125.491 Statistische Werte

125.491 Modellwerte

2023

Gipfelwerte

Verkehrsentwicklung: erzeugte Fahrleistung pro Normalwerttag

Index 2011 = 1,000 = 3,4 Mio Pkw-km

Bad Kreuznach							
Bevölkerung mittlere Variante, Basis 2010							
Jahre	Bevölkerung Jahresmittel Gesamt	Bevölkerung über 18 Jahre Gesamt	Führerschein- inhaber Gesamt	Pkw Jahresmittel	Motorisierung Pkw/1000E	Index Verkehrsentwicklung	
						Entwicklung Kraftstoffpreise moderat	dynamisch
1980				49.521			
1981				52.007			
1982				54.453			
1983				53.363			
1984				54.637			
1985				56.160			
1986				58.474			
1987				59.951			
1988				62.447			
1989				64.614			
1990				66.741			
1991	150.262	121.815	87.249	67.677	450	0,832	0,832
1992	151.863	122.818	89.315	69.145	455	0,843	0,843
1993	153.253	123.667	91.192	70.686	461	0,862	0,862
1994	154.210	124.159	92.657	72.128	468	0,879	0,879
1995	155.151	124.686	94.050	73.041	471	0,892	0,892
1996	155.816	125.058	95.132	73.943	475	0,894	0,894
1997	156.369	125.420	96.219	74.281	475	0,899	0,899
1998	156.834	125.832	97.341	74.894	478	0,912	0,912
1999	157.026	126.116	98.384	76.344	486	0,932	0,932
2000	157.332	126.440	99.449	77.290	491	0,931	0,931
2001	157.710	126.925	100.616	78.227	496	0,930	0,930
2002	157.945	127.413	101.853	79.538	504	0,933	0,933
2003	158.218	127.885	103.140	80.852	511	0,948	0,948
2004	158.568	128.557	104.575	82.098	518	0,958	0,958
2005	158.533	128.995	105.820	83.385	526	0,961	0,961
2006	158.065	129.121	106.621	84.289	533	0,960	0,960
2007	157.641	129.339	107.573	84.815	538	0,955	0,955
2008	157.066	129.392	108.405	85.226	543	0,955	0,955
2009	156.251	129.266	109.052	85.875	550	0,975	0,975
2010	155.693	129.295	109.822	86.978	559	0,991	0,991
2011	155.473	129.497	110.557	88.367	568	1,000	1,000
2012	155.045	129.507	111.135	88.150	569	1,002	0,991
2013	154.470	129.322	111.541	88.506	573	1,013	0,992
2014	154.022	129.201	111.978	88.869	577	1,019	0,989
2015	153.553	129.146	112.464	89.259	581	1,027	0,988
2016	153.064	129.039	112.837	89.463	584	1,031	0,983
2017	152.562	128.844	113.192	89.676	588	1,036	0,979
2018	152.052	128.653	113.589	89.942	592	1,041	0,977
2019	151.536	128.423	113.956	90.185	595	1,047	0,974
2020	151.007	128.104	114.263	90.395	599	1,052	0,972
2021	150.464	127.750	114.312	90.356	601	1,054	0,968
2022	149.905	127.372	114.331	90.275	602	1,056	0,963
2023	149.326	126.945	114.300	90.127	604	1,056	0,957
2024	148.732	126.459	114.201	89.905	604	1,056	0,951
2025	148.125	125.975	114.097	89.660	605	1,054	0,944
2026	147.506	125.540	113.927	89.347	606	1,052	0,936
2027	146.870	125.087	113.751	89.036	606	1,049	0,929
2028	146.216	124.610	113.563	88.722	607	1,046	0,922
2029	145.549	124.129	113.422	88.443	608	1,044	0,915
2030	144.866	123.626	113.174	88.084	608	1,040	0,907

125.491 Statistische Werte

125.491 Modellwerte

Verkehrsentwicklung: erzeugte Fahrleistung pro Normalwerttag

Index 20011 = 1,000 = 3,7 Mio Pkw-km

2023

Gipfelwerte

Bernkastel-Wittlich							
Bevölkerung mittlere Variante, Basis 2010							
Jahre	Bevölkerung Jahresmittel Gesamt	Bevölkerung über 18 Jahre Gesamt	Führerschein- inhaber Gesamt	Pkw Jahresmittel	Motorisierung Pkw/1000E	Index Verkehrsentwicklung	
						Entwicklung Kraftstoffpreise moderat	dynamisch
1980				35.585			
1981				36.565			
1982				37.377			
1983				38.755			
1984				39.993			
1985				40.845			
1986				42.234			
1987				44.318			
1988				45.305			
1989				46.520			
1990				48.110			
1991	108.646	87.028	62.376	49.067	452	0,800	0,800
1992	110.014	87.982	63.973	50.405	458	0,815	0,815
1993	111.196	88.816	65.471	51.859	466	0,839	0,839
1994	112.089	89.375	66.715	53.065	473	0,858	0,858
1995	112.838	89.851	67.827	54.284	481	0,880	0,880
1996	113.446	90.312	68.765	55.514	489	0,891	0,891
1997	113.752	90.559	69.518	56.549	497	0,909	0,909
1998	113.762	90.638	70.142	57.227	503	0,925	0,925
1999	113.731	90.757	70.803	58.174	512	0,942	0,942
2000	113.826	90.992	71.540	59.168	520	0,946	0,946
2001	113.949	91.321	72.348	59.872	525	0,945	0,945
2002	114.146	91.700	73.254	60.593	531	0,943	0,943
2003	114.227	91.925	74.084	61.449	538	0,956	0,956
2004	114.275	92.119	74.889	62.227	545	0,962	0,962
2005	114.175	92.311	75.688	63.100	553	0,963	0,963
2006	113.162	91.876	75.827	63.962	565	0,965	0,965
2007	112.155	91.435	75.994	64.472	575	0,961	0,961
2008	111.658	91.427	76.524	64.763	580	0,960	0,960
2009	110.921	91.325	76.964	65.285	589	0,981	0,981
2010	110.261	91.234	77.409	66.222	601	0,998	0,998
2011	109.984	91.336	77.898	66.858	608	1,000	1,000
2012	109.606	91.333	78.310	66.803	609	1,003	0,993
2013	109.116	91.195	78.599	67.143	615	1,013	0,992
2014	108.754	91.128	78.935	67.519	621	1,023	0,992
2015	108.376	91.069	79.279	67.891	626	1,034	0,994
2016	107.997	90.978	79.556	68.137	631	1,041	0,992
2017	107.617	90.823	79.816	68.406	636	1,049	0,992
2018	107.235	90.675	80.100	68.712	641	1,058	0,993
2019	106.854	90.480	80.340	68.978	646	1,067	0,993
2020	106.470	90.220	80.532	69.208	650	1,075	0,994
2021	106.087	89.954	80.559	69.260	653	1,081	0,992
2022	105.700	89.700	80.589	69.297	656	1,086	0,991
2023	105.308	89.404	80.569	69.275	658	1,090	0,988
2024	104.904	89.063	80.502	69.197	660	1,093	0,984
2025	104.494	88.735	80.444	69.111	661	1,095	0,981
2026	104.081	88.413	80.313	68.948	662	1,096	0,976
2027	103.665	88.076	80.171	68.770	663	1,096	0,970
2028	103.245	87.754	80.046	68.609	665	1,096	0,965
2029	102.822	87.456	79.978	68.491	666	1,096	0,961
2030	102.388	87.148	79.838	68.315	667	1,096	0,956

125.491 Statistische Werte

125.491 Modellwerte

Verkehrsentwicklung: erzeugte Fahrleistung pro Normalwerttag

Index 2011 = 1,000 = 2,8 Mio Pkw-km

2023

Gipfelwerte

Birkenfeld							
Bevölkerung mittlere Variante, Basis 2010							
Jahre	Bevölkerung Jahresmittel Gesamt	Bevölkerung über 18 Jahre Gesamt	Führerschein- inhaber Gesamt	Pkw Jahresmittel	Motorisierung Pkw/1000E	Index Verkehrsentwicklung	
						Entwicklung Kraftstoffpreise moderat	dynamisch
1980				32.856			
1981				33.083			
1982				32.745			
1983				33.426			
1984				35.009			
1985				34.694			
1986				37.953			
1987				39.160			
1988				39.112			
1989				38.935			
1990				39.600			
1991	87.457	71.399	51.153	39.871	456	0,898	0,898
1992	88.416	71.886	52.231	40.534	458	0,905	0,905
1993	89.521	72.460	53.358	41.663	465	0,931	0,931
1994	90.217	72.739	54.205	42.438	470	0,948	0,948
1995	90.317	72.637	54.684	43.192	478	0,967	0,967
1996	90.620	72.709	55.176	43.940	485	0,974	0,974
1997	90.824	72.810	55.683	44.085	485	0,978	0,978
1998	90.572	72.663	55.987	44.207	488	0,988	0,988
1999	90.270	72.543	56.329	45.236	501	1,013	1,013
2000	90.219	72.630	56.840	45.828	508	1,013	1,013
2001	90.248	72.763	57.402	46.194	512	1,008	1,008
2002	90.067	72.771	57.897	46.407	515	1,000	1,000
2003	89.702	72.701	58.337	46.836	522	1,009	1,009
2004	89.113	72.509	58.667	47.252	530	1,012	1,012
2005	88.269	72.168	58.878	47.595	539	1,006	1,006
2006	87.395	71.812	58.981	47.932	548	1,001	1,001
2007	86.738	71.584	59.232	47.677	550	0,984	0,984
2008	85.843	71.166	59.320	47.278	551	0,971	0,971
2009	84.709	70.536	59.196	47.456	560	0,987	0,987
2010	83.722	70.012	59.152	47.865	572	0,997	0,997
2011	82.868	69.587	59.108	48.328	583	1,000	1,000
2012	82.158	69.204	59.084	47.387	577	0,985	0,974
2013	81.477	68.791	59.015	47.216	580	0,986	0,965
2014	80.780	68.355	58.925	47.027	582	0,986	0,956
2015	80.085	67.904	58.823	46.827	585	0,986	0,948
2016	79.397	67.439	58.694	46.560	586	0,984	0,937
2017	78.720	66.984	58.610	46.349	589	0,984	0,930
2018	78.056	66.534	58.540	46.156	591	0,985	0,923
2019	77.400	66.068	58.449	45.946	594	0,985	0,916
2020	76.749	65.581	58.349	45.742	596	0,985	0,910
2021	76.101	65.066	58.097	45.404	597	0,983	0,902
2022	75.466	64.571	57.851	45.056	597	0,980	0,893
2023	74.842	64.070	57.591	44.681	597	0,976	0,883
2024	74.221	63.550	57.305	44.273	597	0,970	0,873
2025	73.604	63.050	57.034	43.869	596	0,965	0,863
2026	72.994	62.559	56.711	43.423	595	0,957	0,852
2027	72.401	62.080	56.398	42.986	594	0,950	0,841
2028	71.822	61.605	56.090	42.558	593	0,943	0,830
2029	71.248	61.135	55.816	42.157	592	0,936	0,819
2030	70.683	60.682	55.510	41.736	590	0,928	0,809

125.491 Statistische Werte

125.491 Modellwerte

Verkehrsentwicklung: erzeugte Fahrleistung pro Normalwerttag

Index 2011 = 1,000 = 2,0 Mio Pkw-km

2023

Gipfelwerte

Cochem-Zell							
Bevölkerung mittlere Variante, Basis 2010							
Jahre	Bevölkerung Jahresmittel Gesamt	Bevölkerung über 18 Jahre Gesamt	Führerschein- inhaber Gesamt	Pkw Jahresmittel	Motorisierung Pkw/1000E	Index Verkehrsentwicklung	
						Entwicklung Kraftstoffpreise moderat	dynamisch
1980				21.895			
1981				22.124			
1982				22.224			
1983				23.130			
1984				24.558			
1985				23.727			
1986				24.887			
1987				25.869			
1988				26.172			
1989				26.975			
1990				27.895			
1991	62.527	50.354	36.047	28.561	457	0,820	0,820
1992	63.714	51.066	37.088	29.290	460	0,834	0,834
1993	64.627	51.586	37.996	30.125	466	0,857	0,857
1994	64.875	51.729	38.572	31.065	479	0,883	0,883
1995	64.919	51.757	38.991	31.415	484	0,896	0,896
1996	65.013	51.815	39.349	31.865	490	0,899	0,899
1997	65.176	51.904	39.723	32.283	495	0,912	0,912
1998	65.336	52.034	40.124	32.536	498	0,925	0,925
1999	65.464	52.205	40.559	33.182	507	0,944	0,944
2000	65.602	52.405	41.010	33.879	516	0,952	0,952
2001	65.762	52.604	41.465	34.271	521	0,950	0,950
2002	65.929	52.838	41.991	34.672	526	0,949	0,949
2003	66.030	53.079	42.536	35.143	532	0,962	0,962
2004	66.065	53.272	43.053	35.666	540	0,971	0,971
2005	65.900	53.327	43.464	36.229	550	0,974	0,974
2006	65.507	53.257	43.695	36.787	562	0,977	0,977
2007	65.073	53.157	43.926	36.878	567	0,967	0,967
2008	64.676	53.039	44.154	36.809	569	0,960	0,960
2009	64.187	52.890	44.346	37.115	578	0,981	0,981
2010	63.647	52.754	44.531	37.553	590	0,995	0,995
2011	63.179	52.661	44.686	37.993	601	1,000	1,000
2012	62.790	52.530	44.817	37.670	600	0,995	0,985
2013	62.440	52.367	44.919	37.787	605	1,002	0,982
2014	62.059	52.212	45.017	37.893	611	1,009	0,979
2015	61.677	52.062	45.117	37.992	616	1,016	0,977
2016	61.296	51.911	45.199	38.040	621	1,021	0,973
2017	60.921	51.749	45.291	38.113	626	1,027	0,971
2018	60.547	51.569	45.378	38.190	631	1,034	0,969
2019	60.171	51.382	45.463	38.266	636	1,040	0,968
2020	59.795	51.169	45.533	38.338	641	1,047	0,968
2021	59.421	50.930	45.479	38.288	644	1,050	0,964
2022	59.043	50.673	45.404	38.212	647	1,053	0,960
2023	58.666	50.405	45.314	38.113	650	1,054	0,955
2024	58.294	50.106	45.189	37.974	651	1,054	0,949
2025	57.919	49.807	45.061	37.826	653	1,053	0,943
2026	57.545	49.534	44.911	37.654	654	1,051	0,936
2027	57.172	49.242	44.744	37.465	655	1,049	0,929
2028	56.803	48.940	44.571	37.273	656	1,046	0,921
2029	56.444	48.656	44.435	37.110	657	1,043	0,914
2030	56.086	48.376	44.263	36.918	658	1,040	0,907

125.491 Statistische Werte

125.491 Modellwerte

Verkehrsentwicklung: erzeugte Fahrleistung pro Normalwerttag

Index 2011 = 1,000 = 1,6 Mio Pkw-km

2023

Gipfelwerte

Donnersbergkreis							
Bevölkerung mittlere Variante, Basis 2010							
Jahre	Bevölkerung Jahresmittel Gesamt	Bevölkerung über 18 Jahre Gesamt	Führerschein- inhaber Gesamt	Pkw Jahresmittel	Motorisierung Pkw/1000E	Index Verkehrsentwicklung	
						Entwicklung Kraftstoffpreise moderat	dynamisch
1980				22.882			
1981				23.867			
1982				24.082			
1983				24.645			
1984				25.870			
1985				26.504			
1986				27.529			
1987				28.595			
1988				29.872			
1989				30.425			
1990				31.982			
1991	70.595	56.460	41.130	32.608	462	0,790	0,790
1992	72.266	57.507	42.515	33.839	468	0,813	0,813
1993	73.852	58.492	43.871	35.064	475	0,843	0,843
1994	74.921	59.192	44.953	36.054	481	0,866	0,866
1995	75.798	59.749	45.874	36.965	488	0,891	0,891
1996	76.540	60.196	46.600	38.027	497	0,907	0,907
1997	77.028	60.553	47.244	38.241	496	0,914	0,914
1998	77.547	60.987	47.948	38.611	498	0,928	0,928
1999	78.037	61.431	48.656	39.659	508	0,955	0,955
2000	78.330	61.746	49.266	40.299	514	0,958	0,958
2001	78.571	62.073	49.875	40.784	519	0,957	0,957
2002	78.841	62.471	50.567	41.338	524	0,957	0,957
2003	79.079	62.784	51.224	41.907	530	0,969	0,969
2004	79.266	63.117	51.909	42.539	537	0,978	0,978
2005	79.071	63.239	52.397	42.999	544	0,977	0,977
2006	78.573	63.153	52.613	43.242	550	0,971	0,971
2007	78.099	63.123	52.914	43.333	555	0,961	0,961
2008	77.614	63.056	53.196	43.333	558	0,955	0,955
2009	76.961	62.805	53.309	43.768	569	0,977	0,977
2010	76.225	62.481	53.353	44.415	583	0,994	0,994
2011	75.683	62.312	53.456	45.017	595	1,000	1,000
2012	75.238	62.110	53.534	43.859	583	0,979	0,968
2013	74.774	61.826	53.543	43.813	586	0,982	0,962
2014	74.353	61.618	53.608	43.807	589	0,987	0,957
2015	73.931	61.447	53.697	43.801	592	0,992	0,953
2016	73.506	61.249	53.737	43.711	595	0,994	0,947
2017	73.083	61.041	53.790	43.643	597	0,997	0,942
2018	72.659	60.845	53.867	43.603	600	1,000	0,938
2019	72.237	60.604	53.908	43.539	603	1,003	0,933
2020	71.812	60.321	53.921	43.463	605	1,006	0,929
2021	71.393	60.029	53.824	43.278	606	1,006	0,923
2022	70.979	59.736	53.720	43.075	607	1,006	0,917
2023	70.564	59.426	53.597	42.844	607	1,005	0,910
2024	70.144	59.102	53.455	42.585	607	1,003	0,903
2025	69.723	58.769	53.303	42.309	607	1,000	0,894
2026	69.306	58.429	53.095	41.982	606	0,994	0,885
2027	68.889	58.094	52.892	41.658	605	0,989	0,875
2028	68.473	57.755	52.687	41.332	604	0,983	0,866
2029	68.057	57.430	52.518	41.036	603	0,978	0,857
2030	67.638	57.117	52.323	40.724	602	0,973	0,848

125.491 Statistische Werte

125.491 Modellwerte

Verkehrsentwicklung: erzeugte Fahrleistung pro Normalwerttag

Index 2011 = 1,000 = 1,9 Mio Pkw-km

2023

Gipfelwerte

Eifelkreis Bitburg-Prüm							
Bevölkerung mittlere Variante, Basis 2010							
Jahre	Bevölkerung Jahresmittel Gesamt	Bevölkerung über 18 Jahre Gesamt	Führerschein- inhaber Gesamt	Pkw Jahresmittel	Motorisierung Pkw/1000E	Index Verkehrsentwicklung	
						Entwicklung Kraftstoffpreise moderat	dynamisch
1980				29.758			
1981				30.228			
1982				30.885			
1983				31.594			
1984				32.412			
1985				33.324			
1986				34.823			
1987				36.968			
1988				37.732			
1989				39.124			
1990				40.694			
1991	91.878	72.963	52.448	41.767	455	0,800	0,800
1992	92.818	73.517	53.596	42.649	459	0,810	0,810
1993	93.800	74.060	54.696	44.355	473	0,843	0,843
1994	94.663	74.555	55.745	46.112	487	0,876	0,876
1995	95.515	75.090	56.774	46.494	487	0,886	0,886
1996	96.123	75.414	57.502	47.500	494	0,896	0,896
1997	96.360	75.525	58.040	48.151	500	0,909	0,909
1998	96.379	75.614	58.567	48.567	504	0,923	0,923
1999	96.304	75.703	59.086	49.513	514	0,942	0,942
2000	96.356	75.935	59.710	49.973	519	0,939	0,939
2001	96.388	76.203	60.389	51.004	529	0,946	0,946
2002	96.203	76.311	60.986	52.052	541	0,953	0,953
2003	95.974	76.356	61.537	52.540	547	0,961	0,961
2004	95.806	76.511	62.169	52.923	552	0,962	0,962
2005	95.872	76.851	63.012	53.795	561	0,966	0,966
2006	95.696	77.022	63.612	54.845	573	0,973	0,973
2007	95.314	77.053	64.094	54.841	575	0,962	0,962
2008	95.024	77.169	64.672	54.433	573	0,949	0,949
2009	94.611	77.234	65.203	55.063	582	0,972	0,972
2010	94.201	77.272	65.694	55.978	594	0,990	0,990
2011	93.908	77.375	66.165	56.908	606	1,000	1,000
2012	93.640	77.404	66.566	56.529	604	0,997	0,987
2013	93.340	77.364	66.882	56.707	608	1,004	0,983
2014	93.074	77.372	67.232	56.909	611	1,011	0,981
2015	92.799	77.363	67.562	57.081	615	1,019	0,980
2016	92.521	77.338	67.848	57.157	618	1,024	0,976
2017	92.248	77.265	68.117	57.240	621	1,029	0,973
2018	91.970	77.162	68.373	57.326	623	1,035	0,970
2019	91.689	77.015	68.599	57.394	626	1,040	0,968
2020	91.406	76.827	68.787	57.433	628	1,045	0,966
2021	91.123	76.622	68.825	57.313	629	1,047	0,961
2022	90.839	76.408	68.844	57.157	629	1,048	0,956
2023	90.554	76.212	68.867	56.982	629	1,049	0,950
2024	90.263	75.987	68.859	56.772	629	1,048	0,944
2025	89.967	75.756	68.843	56.547	629	1,048	0,938
2026	89.671	75.538	68.779	56.278	628	1,045	0,930
2027	89.371	75.307	68.704	55.994	627	1,042	0,922
2028	89.062	75.086	68.639	55.714	626	1,039	0,915
2029	88.748	74.876	68.613	55.464	625	1,036	0,908
2030	88.428	74.668	68.537	55.173	624	1,033	0,900

125.491 Statistische Werte

125.491 Modellwerte

Verkehrsentwicklung: erzeugte Fahrleistung pro Normalwerttag

Index 2011 = 1,000 = 2,4 Mio Pkw-km

2023

Gipfelwerte

Frankenthal (Pfalz), kreisfreie Stadt							
Bevölkerung mittlere Variante, Basis 2010							
Jahre	Bevölkerung Jahresmittel Gesamt	Bevölkerung über 18 Jahre Gesamt	Führerschein- inhaber Gesamt	Pkw Jahresmittel	Motorisierung Pkw/1000E	Index Verkehrsentwicklung	
						Entwicklung Kraftstoffpreise moderat	dynamisch
1980				15.407			
1981				15.608			
1982				15.682			
1983				15.898			
1984				16.445			
1985				16.989			
1986				17.570			
1987				18.301			
1988				19.085			
1989				19.715			
1990				19.479			
1991	47.027	38.535	27.982	20.300	432	0,930	0,930
1992	47.393	38.811	28.565	20.808	439	0,945	0,945
1993	47.899	39.220	29.254	21.152	442	0,962	0,962
1994	47.854	39.142	29.505	21.251	444	0,966	0,966
1995	47.990	39.132	29.785	21.622	451	0,985	0,985
1996	48.490	39.493	30.309	21.978	453	0,992	0,992
1997	48.696	39.692	30.706	22.118	454	1,000	1,000
1998	48.639	39.709	30.946	22.298	458	1,015	1,015
1999	48.354	39.553	31.033	22.577	467	1,029	1,029
2000	47.988	39.295	31.019	22.549	470	1,014	1,014
2001	47.795	39.185	31.102	22.674	474	1,006	1,006
2002	47.763	39.224	31.347	22.669	475	0,993	0,993
2003	47.632	39.186	31.564	22.668	476	0,992	0,992
2004	47.540	39.208	31.836	22.775	479	0,991	0,991
2005	47.371	39.203	32.083	23.024	486	0,989	0,989
2006	47.082	39.105	32.183	23.248	494	0,987	0,987
2007	47.014	39.179	32.468	23.336	496	0,980	0,980
2008	47.019	39.321	32.837	23.336	496	0,977	0,977
2009	46.911	39.334	33.084	23.402	499	0,990	0,990
2010	46.834	39.337	33.312	23.653	505	0,996	0,996
2011	46.898	39.438	33.562	24.048	513	1,000	1,000
2012	46.857	39.453	33.749	23.819	508	1,010	0,999
2013	46.684	39.355	33.850	23.811	510	1,014	0,993
2014	46.627	39.341	34.015	23.844	511	1,020	0,989
2015	46.551	39.338	34.184	23.876	513	1,026	0,987
2016	46.465	39.314	34.317	23.859	513	1,029	0,981
2017	46.374	39.256	34.437	23.843	514	1,032	0,976
2018	46.275	39.191	34.560	23.834	515	1,036	0,972
2019	46.170	39.119	34.678	23.821	516	1,040	0,968
2020	46.056	39.032	34.788	23.804	517	1,044	0,964
2021	45.934	38.928	34.811	23.719	516	1,044	0,959
2022	45.800	38.806	34.819	23.621	516	1,044	0,952
2023	45.658	38.677	34.819	23.515	515	1,044	0,946
2024	45.512	38.537	34.804	23.393	514	1,043	0,939
2025	45.361	38.400	34.789	23.267	513	1,041	0,932
2026	45.204	38.268	34.745	23.117	511	1,037	0,923
2027	45.039	38.124	34.693	22.965	510	1,033	0,915
2028	44.874	37.994	34.653	22.819	509	1,030	0,907
2029	44.707	37.875	34.636	22.687	507	1,027	0,900
2030	44.535	37.745	34.584	22.535	506	1,023	0,892

125.491 Statistische Werte

125.491 Modellwerte

Verkehrsentwicklung: erzeugte Fahrleistung pro Normalwerttag

Index 2011 = 1,000 = 1,0 Mio Pkw-km

2023

Gipfelwerte

Germersheim							
Bevölkerung mittlere Variante, Basis 2010							
Jahre	Bevölkerung Jahresmittel Gesamt	Bevölkerung über 18 Jahre Gesamt	Führerschein- inhaber Gesamt	Pkw Jahresmittel	Motorisierung Pkw/1000E	Index Verkehrsentwicklung	
						Entwicklung Kraftstoffpreise moderat	dynamisch
1980				35.958			
1981				36.651			
1982				37.423			
1983				38.754			
1984				39.755			
1985				41.506			
1986				43.218			
1987				47.046			
1988				48.044			
1989				49.482			
1990				50.455			
1991	110.784	88.000	66.329	52.284	472	0,792	0,780
1992	113.257	89.904	68.656	54.217	479	0,815	0,802
1993	115.480	91.569	70.750	55.496	481	0,834	0,821
1994	117.041	92.516	72.181	56.387	482	0,846	0,833
1995	118.206	93.162	73.310	57.328	485	0,862	0,848
1996	119.434	93.943	74.400	58.363	489	0,868	0,854
1997	120.786	94.847	75.621	58.944	488	0,878	0,864
1998	121.839	95.676	76.779	59.682	490	0,895	0,881
1999	122.571	96.393	77.839	61.472	502	0,923	0,909
2000	123.183	97.049	78.857	62.828	510	0,932	0,917
2001	123.871	97.811	79.915	64.647	522	0,946	0,932
2002	124.525	98.565	81.020	65.825	529	0,951	0,936
2003	124.761	99.023	81.911	66.708	535	0,964	0,948
2004	125.100	99.656	82.940	67.794	542	0,974	0,958
2005	125.308	100.290	83.999	68.991	551	0,978	0,963
2006	125.347	100.918	84.940	69.570	555	0,975	0,960
2007	125.624	101.730	86.101	69.811	556	0,967	0,952
2008	125.713	102.250	87.041	70.199	558	0,980	0,952
2009	125.293	102.333	87.585	70.930	566	0,989	0,974
2010	124.910	102.418	88.133	72.000	576	0,997	0,991
2011	124.920	102.839	88.843	73.176	586	1,000	1,000
2012	125.091	103.339	89.645	73.151	585	1,004	0,993
2013	125.229	103.735	90.368	73.684	588	1,016	0,995
2014	125.302	104.107	91.061	74.195	592	1,027	0,996
2015	125.315	104.401	91.695	74.650	596	1,038	0,999
2016	125.285	104.618	92.220	74.937	598	1,046	0,997
2017	125.231	104.808	92.759	75.256	601	1,055	0,997
2018	125.147	104.922	93.262	75.566	604	1,063	0,998
2019	125.034	104.936	93.685	75.814	606	1,071	0,998
2020	124.896	104.919	94.095	76.060	609	1,080	0,998
2021	124.742	104.863	94.310	76.103	610	1,085	0,996
2022	124.563	104.740	94.460	76.082	611	1,090	0,994
2023	124.359	104.600	94.592	76.030	611	1,094	0,991
2024	124.130	104.442	94.700	75.937	612	1,097	0,988
2025	123.876	104.288	94.807	75.825	612	1,099	0,984
2026	123.604	104.142	94.843	75.644	612	1,100	0,980
2027	123.312	103.944	94.839	75.433	612	1,100	0,975
2028	123.000	103.708	94.806	75.198	611	1,100	0,969
2029	122.668	103.473	94.813	74.995	611	1,099	0,964
2030	122.317	103.240	94.759	74.742	611	1,099	0,958

125.491 Statistische Werte

125.491 Modellwerte

Verkehrsentwicklung: erzeugte Fahrleistung pro Normalwerttag

Index 2011 = 1,000 = 3,0 Mio Pkw-km

2023

Gipfelwerte

Kaiserslautern, kreisfreie Stadt							
Bevölkerung mittlere Variante, Basis 2010							
Jahre	Bevölkerung Jahresmittel Gesamt	Bevölkerung über 18 Jahre Gesamt	Führerschein- inhaber Gesamt	Pkw Jahresmittel	Motorisierung Pkw/1000E	Index Verkehrsentwicklung	
						Entwicklung Kraftstoffpreise moderat	dynamisch
1980				33.014			
1981				33.557			
1982				34.406			
1983				35.499			
1984				36.848			
1985				37.669			
1986				38.721			
1987				38.881			
1988				39.959			
1989				40.760			
1990				41.783			
1991	99.946	83.568	60.205	41.898	419	0,950	0,950
1992	101.172	84.387	61.705	42.161	417	0,949	0,949
1993	102.087	84.913	62.995	42.328	415	0,952	0,952
1994	102.140	84.825	63.688	42.553	417	0,956	0,956
1995	101.956	84.631	64.185	42.707	419	0,962	0,962
1996	101.776	84.465	64.599	42.640	419	0,951	0,951
1997	101.432	84.213	64.976	42.829	422	0,956	0,956
1998	101.002	83.868	65.259	43.027	426	0,967	0,967
1999	100.357	83.360	65.368	43.524	434	0,980	0,980
2000	99.925	83.136	65.697	43.760	438	0,973	0,973
2001	99.810	83.201	66.287	45.149	452	0,992	0,992
2002	99.632	83.243	66.917	45.692	459	0,991	0,991
2003	99.282	83.132	67.440	45.857	462	0,995	0,995
2004	99.139	83.200	68.089	46.199	466	0,997	0,997
2005	98.777	83.153	68.637	46.777	474	0,998	0,998
2006	98.208	82.943	68.926	46.802	477	0,987	0,987
2007	97.907	82.908	69.393	46.570	476	0,971	0,971
2008	97.603	82.809	69.795	46.580	477	0,967	0,967
2009	98.356	83.777	71.155	46.639	474	0,983	0,983
2010	99.230	84.884	72.651	46.909	473	0,995	0,995
2011	99.487	85.240	73.354	47.396	476	1,000	1,000
2012	99.278	85.124	73.632	47.092	474	0,998	0,987
2013	98.636	84.650	73.581	46.839	475	0,996	0,975
2014	98.352	84.486	73.782	46.723	475	0,998	0,968
2015	98.023	84.284	73.941	46.571	475	1,000	0,961
2016	97.671	84.043	74.035	46.330	474	0,998	0,951
2017	97.312	83.776	74.129	46.097	474	0,997	0,942
2018	96.935	83.465	74.198	45.859	473	0,996	0,934
2019	96.547	83.136	74.251	45.609	472	0,994	0,925
2020	96.149	82.789	74.294	45.355	472	0,993	0,918
2021	95.732	82.412	74.181	44.985	470	0,990	0,908
2022	95.299	82.028	74.051	44.603	468	0,986	0,898
2023	94.851	81.630	73.904	44.205	466	0,981	0,888
2024	94.390	81.225	73.743	43.787	464	0,976	0,878
2025	93.916	80.819	73.576	43.363	462	0,970	0,868
2026	93.430	80.419	73.351	42.900	459	0,963	0,856
2027	92.938	80.017	73.126	42.436	457	0,955	0,845
2028	92.438	79.606	72.892	41.968	454	0,947	0,833
2029	91.931	79.196	72.686	41.518	452	0,939	0,822
2030	91.415	78.789	72.435	41.048	449	0,931	0,811

125.491 Statistische Werte

125.491 Modellwerte

Verkehrsentwicklung: erzeugte Fahrleistung pro Normalwerttag

Index 2011 = 1,000 = 2,0 Mio Pkw-km

2023

Gipfelwerte

Kaiserslautern							
Bevölkerung mittlere Variante, Basis 2010							
Jahre	Bevölkerung Jahresmittel Gesamt	Bevölkerung über 18 Jahre Gesamt	Führerschein- inhaber Gesamt	Pkw Jahresmittel	Motorisierung Pkw/1000E	Index Verkehrsentwicklung	
						Entwicklung Kraftstoffpreise moderat	dynamisch
1980				33.778			
1981				33.730			
1982				34.677			
1983				35.998			
1984				37.480			
1985				38.220			
1986				39.700			
1987				40.566			
1988				41.886			
1989				42.920			
1990				44.859			
1991	101.365	81.865	59.645	45.487	449	0,798	0,798
1992	104.097	83.435	61.675	47.151	453	0,820	0,820
1993	106.175	84.578	63.350	48.357	455	0,841	0,841
1994	107.237	85.053	64.418	49.501	462	0,860	0,860
1995	108.182	85.433	65.338	50.588	468	0,881	0,881
1996	109.301	86.046	66.325	51.229	469	0,883	0,883
1997	109.886	86.400	67.130	52.146	475	0,900	0,900
1998	109.967	86.522	67.701	52.898	481	0,919	0,919
1999	110.080	86.785	68.368	54.825	498	0,954	0,954
2000	110.123	87.012	69.038	55.702	506	0,957	0,957
2001	110.155	87.224	69.702	56.047	509	0,951	0,951
2002	110.176	87.452	70.418	56.329	511	0,943	0,943
2003	110.087	87.630	71.123	56.818	516	0,951	0,951
2004	109.833	87.768	71.795	57.495	523	0,957	0,957
2005	109.420	87.803	72.395	58.260	532	0,957	0,957
2006	108.783	87.678	72.736	58.861	541	0,956	0,956
2007	108.120	87.618	73.164	59.349	549	0,952	0,952
2008	107.534	87.632	73.689	59.708	555	0,953	0,953
2009	106.671	87.371	73.965	60.268	565	0,975	0,975
2010	105.789	87.074	74.184	61.253	579	0,993	0,993
2011	105.018	86.796	74.306	62.096	591	1,000	1,000
2012	104.499	86.692	74.598	61.760	591	0,999	0,989
2013	104.134	86.704	74.980	62.144	597	1,010	0,989
2014	103.613	86.469	75.125	62.318	601	1,017	0,987
2015	103.075	86.224	75.263	62.485	606	1,025	0,985
2016	102.532	85.995	75.384	62.578	610	1,030	0,982
2017	101.995	85.721	75.495	62.677	615	1,036	0,980
2018	101.460	85.428	75.604	62.785	619	1,043	0,978
2019	100.921	85.114	75.696	62.882	623	1,049	0,977
2020	100.375	84.740	75.746	62.953	627	1,055	0,975
2021	99.828	84.316	75.609	62.839	629	1,058	0,971
2022	99.285	83.884	75.458	62.703	632	1,061	0,967
2023	98.741	83.447	75.293	62.535	633	1,062	0,963
2024	98.193	82.998	75.104	62.328	635	1,063	0,957
2025	97.644	82.543	74.906	62.104	636	1,063	0,952
2026	97.093	82.111	74.659	61.828	637	1,061	0,945
2027	96.546	81.682	74.417	61.549	638	1,059	0,938
2028	95.996	81.243	74.167	61.260	638	1,057	0,931
2029	95.438	80.812	73.956	61.004	639	1,055	0,924
2030	94.880	80.388	73.697	60.711	640	1,052	0,917

125.491 Statistische Werte

125.491 Modellwerte

Verkehrsentwicklung: erzeugte Fahrleistung pro Normalwerktag

Index 2011 = 1,000 = 2,6 Mio Pkw-km

2023

Gipfelwerte

Koblenz, kreisfreie Stadt							
Bevölkerung mittlere Variante, Basis 2010							
Jahre	Bevölkerung Jahresmittel Gesamt	Bevölkerung über 18 Jahre Gesamt	Führerschein- inhaber Gesamt	Pkw Jahresmittel	Motorisierung Pkw/1000E	Index Verkehrsentwicklung	
						Entwicklung Kraftstoffpreise moderat	dynamisch
1980				40.652			
1981				40.849			
1982				41.681			
1983				41.635			
1984				42.358			
1985				43.074			
1986				44.050			
1987				44.939			
1988				46.789			
1989				48.515			
1990				48.297			
1991	108.890	91.220	64.789	48.792	448	0,972	0,972
1992	109.350	91.345	65.814	49.211	450	0,972	0,972
1993	109.731	91.471	66.806	49.810	454	0,983	0,983
1994	109.679	91.307	67.505	50.061	456	0,988	0,988
1995	109.385	90.922	67.933	50.453	461	0,999	0,999
1996	109.276	90.770	68.391	50.660	464	0,993	0,993
1997	109.368	90.832	69.042	50.987	466	1,000	1,000
1998	109.182	90.712	69.557	50.770	465	1,003	1,003
1999	108.481	90.183	69.709	50.952	470	1,008	1,008
2000	107.977	89.777	69.935	51.043	473	0,997	0,997
2001	107.840	89.725	70.484	51.393	477	0,991	0,991
2002	107.811	89.800	71.176	51.448	477	0,979	0,979
2003	107.750	89.894	71.884	51.690	480	0,984	0,984
2004	107.324	89.728	72.384	51.993	484	0,985	0,985
2005	106.770	89.505	72.866	52.376	491	0,980	0,980
2006	106.195	89.296	73.244	52.742	497	0,976	0,976
2007	105.988	89.354	73.901	52.256	493	0,956	0,956
2008	106.190	89.706	74.798	51.834	488	0,945	0,945
2009	106.369	90.045	75.663	52.252	491	0,966	0,966
2010	106.431	90.273	76.421	53.173	500	0,986	0,986
2011	106.547	90.519	77.064	54.295	510	1,000	1,000
2012	106.542	90.636	77.582	53.272	500	0,985	0,975
2013	106.371	90.570	77.924	53.157	500	0,987	0,967
2014	106.272	90.532	78.299	53.064	499	0,990	0,960
2015	106.114	90.457	78.650	52.951	499	0,992	0,954
2016	105.917	90.339	78.926	52.721	498	0,991	0,945
2017	105.706	90.194	79.203	52.498	497	0,991	0,936
2018	105.470	90.038	79.487	52.288	496	0,991	0,929
2019	105.210	89.816	79.717	52.043	495	0,990	0,921
2020	104.924	89.528	79.897	51.775	493	0,989	0,914
2021	104.610	89.240	79.914	51.376	491	0,986	0,904
2022	104.274	88.943	79.906	50.949	489	0,982	0,895
2023	103.912	88.609	79.856	50.486	486	0,976	0,884
2024	103.529	88.248	79.783	50.003	483	0,971	0,874
2025	103.126	87.886	79.704	49.512	480	0,965	0,863
2026	102.703	87.544	79.565	48.976	477	0,957	0,851
2027	102.261	87.179	79.405	48.430	474	0,949	0,840
2028	101.798	86.785	79.221	47.870	470	0,941	0,828
2029	101.325	86.397	79.074	47.334	467	0,933	0,817
2030	100.842	86.015	78.874	46.771	464	0,925	0,806

125.491 Statistische Werte

125.491 Modellwerte

Verkehrsentwicklung: erzeugte Fahrleistung pro Normalwerttag

Index 2011 = 1,000 = 2,3 Mio Pkw-km

2023

Gipfelwerte

Kusel							
Bevölkerung mittlere Variante, Basis 2010							
Jahre	Bevölkerung Jahresmittel Gesamt	Bevölkerung über 18 Jahre Gesamt	Führerschein- inhaber Gesamt	Pkw Jahresmittel	Motorisierung Pkw/1000E	Index Verkehrsentwicklung	
						Entwicklung Kraftstoffpreise moderat	dynamisch
1980				25.320			
1981				26.135			
1982				26.668			
1983				27.536			
1984				28.345			
1985				28.941			
1986				29.951			
1987				31.270			
1988				32.122			
1989				33.235			
1990				34.300			
1991	77.246	62.451	45.016	35.101	454	0,864	0,864
1992	78.070	62.838	45.929	35.755	458	0,872	0,872
1993	78.635	63.063	46.709	36.531	465	0,890	0,890
1994	78.966	63.213	47.355	37.304	472	0,909	0,909
1995	79.237	63.345	47.923	38.074	481	0,930	0,930
1996	79.490	63.440	48.357	38.704	487	0,936	0,936
1997	79.595	63.489	48.778	39.209	493	0,950	0,950
1998	79.550	63.515	49.184	39.658	499	0,967	0,967
1999	79.337	63.480	49.508	40.837	515	0,998	0,998
2000	78.935	63.327	49.723	41.129	521	0,991	0,991
2001	78.608	63.212	49.988	41.465	527	0,986	0,986
2002	78.321	63.107	50.312	41.696	532	0,978	0,978
2003	77.889	62.964	50.625	41.965	539	0,984	0,984
2004	77.426	62.875	50.975	42.273	546	0,986	0,986
2005	76.863	62.713	51.260	42.701	556	0,983	0,983
2006	76.175	62.427	51.352	43.052	565	0,979	0,979
2007	75.343	62.061	51.410	43.165	573	0,969	0,969
2008	74.432	61.648	51.447	43.267	581	0,966	0,966
2009	73.647	61.338	51.569	43.498	591	0,984	0,984
2010	72.954	61.005	51.654	43.913	602	0,997	0,997
2011	72.225	60.616	51.593	44.384	615	1,000	1,000
2012	71.586	60.286	51.583	43.896	613	0,993	0,983
2013	71.017	59.946	51.558	43.912	618	0,999	0,978
2014	70.408	59.581	51.497	43.890	623	1,003	0,973
2015	69.814	59.219	51.441	43.871	628	1,007	0,968
2016	69.231	58.860	51.363	43.790	633	1,009	0,961
2017	68.664	58.463	51.271	43.713	637	1,011	0,956
2018	68.112	58.059	51.185	43.649	641	1,014	0,951
2019	67.562	57.656	51.102	43.586	645	1,017	0,946
2020	67.019	57.247	51.017	43.531	650	1,021	0,943
2021	66.483	56.820	50.805	43.343	652	1,022	0,937
2022	65.951	56.378	50.578	43.134	654	1,021	0,931
2023	65.427	55.962	50.365	42.925	656	1,021	0,925
2024	64.908	55.541	50.137	42.687	658	1,019	0,917
2025	64.398	55.118	49.905	42.435	659	1,016	0,909
2026	63.897	54.718	49.643	42.147	660	1,012	0,900
2027	63.399	54.315	49.377	41.855	660	1,007	0,891
2028	62.903	53.915	49.117	41.565	661	1,002	0,882
2029	62.409	53.527	48.893	41.308	662	0,997	0,874
2030	61.922	53.147	48.635	41.029	663	0,993	0,865

125.491 Statistische Werte

125.491 Modellwerte

Verkehrsentwicklung: erzeugte Fahrleistung pro Normalwerktag

Index 2011 = 1,000 = 1,9 Mio Pkw-km

2023

Gipfelwerte

Landau in der Pfalz, kreisfreie Stadt							
Bevölkerung mittlere Variante, Basis 2010							
Jahre	Bevölkerung Jahresmittel Gesamt	Bevölkerung über 18 Jahre Gesamt	Führerschein- inhaber Gesamt	Pkw Jahresmittel	Motorisierung Pkw/1000E	Index Verkehrsentwicklung	
						Entwicklung Kraftstoffpreise moderat	dynamisch
1980				13.400			
1981				13.794			
1982				14.167			
1983				14.696			
1984				14.993			
1985				15.421			
1986				15.918			
1987				16.591			
1988				17.070			
1989				17.480			
1990				17.941			
1991	37.630	31.071	22.181	18.262	485	0,847	0,834
1992	38.377	31.591	22.929	18.722	488	0,862	0,848
1993	39.014	32.016	23.596	19.054	488	0,878	0,864
1994	39.319	32.199	24.040	19.260	490	0,886	0,872
1995	39.611	32.373	24.446	19.625	495	0,905	0,891
1996	39.976	32.594	24.852	19.807	495	0,904	0,890
1997	40.114	32.662	25.152	19.874	495	0,908	0,894
1998	40.307	32.836	25.521	19.729	489	0,907	0,893
1999	40.654	33.174	26.001	20.382	501	0,939	0,924
2000	40.966	33.436	26.426	20.971	512	0,954	0,939
2001	41.106	33.521	26.706	21.256	517	0,955	0,940
2002	41.243	33.649	27.031	21.428	520	0,950	0,935
2003	41.449	33.891	27.465	21.591	521	0,957	0,942
2004	41.662	34.150	27.910	21.871	525	0,964	0,949
2005	41.925	34.462	28.404	22.334	533	0,973	0,958
2006	42.538	35.188	29.225	22.540	530	0,973	0,957
2007	43.056	35.844	30.002	22.590	525	0,964	0,949
2008	43.036	35.922	30.276	22.693	527	0,975	0,948
2009	43.001	35.949	30.509	22.902	533	0,983	0,969
2010	43.305	36.336	31.051	23.247	537	0,994	0,988
2011	43.786	36.914	31.718	23.672	541	1,000	1,000
2012	44.048	37.227	32.151	23.748	539	1,007	0,996
2013	44.238	37.416	32.468	23.825	539	1,013	0,992
2014	44.423	37.589	32.769	23.883	538	1,019	0,989
2015	44.572	37.755	33.063	23.924	537	1,026	0,986
2016	44.693	37.893	33.320	23.907	535	1,029	0,980
2017	44.801	37.999	33.562	23.884	533	1,032	0,975
2018	44.894	38.098	33.807	23.864	532	1,035	0,971
2019	44.969	38.180	34.037	23.833	530	1,038	0,966
2020	45.030	38.225	34.238	23.783	528	1,040	0,961
2021	45.078	38.230	34.345	23.654	525	1,039	0,953
2022	45.108	38.228	34.443	23.513	521	1,037	0,945
2023	45.122	38.227	34.538	23.360	518	1,034	0,937
2024	45.124	38.203	34.609	23.183	514	1,031	0,928
2025	45.115	38.175	34.678	23.001	510	1,026	0,919
2026	45.094	38.148	34.717	22.795	505	1,020	0,908
2027	45.063	38.109	34.749	22.586	501	1,014	0,898
2028	45.020	38.063	34.775	22.373	497	1,008	0,887
2029	44.963	38.017	34.813	22.163	493	1,001	0,877
2030	44.894	37.969	34.827	21.939	489	0,993	0,866

125.491 Statistische Werte

125.491 Modellwerte

Verkehrsentwicklung: erzeugte Fahrleistung pro Normalwerttag

Index 2011 = 1,000 = 1,0 Mio Pkw-km

2023

Gipfelwerte

Ludwigshafen am Rhein, kreisfreie Stadt							
Bevölkerung mittlere Variante, Basis 2010							
Jahre	Bevölkerung Jahresmittel Gesamt	Bevölkerung über 18 Jahre Gesamt	Führerschein- inhaber Gesamt	Pkw Jahresmittel	Motorisierung Pkw/1000E	Index Verkehrsentwicklung	
						Entwicklung Kraftstoffpreise moderat	dynamisch
1980				54.155			
1981				56.797			
1982				59.236			
1983				57.484			
1984				57.582			
1985				58.258			
1986				60.772			
1987				62.074			
1988				64.214			
1989				65.907			
1990				67.595			
1991	163.771	135.666	98.832	68.178	416	1,003	1,003
1992	166.455	137.497	101.681	69.361	417	1,012	1,012
1993	167.836	138.271	103.550	70.127	418	1,023	1,023
1994	168.007	138.121	104.562	70.270	418	1,024	1,024
1995	167.626	137.637	105.259	70.201	419	1,026	1,026
1996	167.234	137.139	105.736	70.395	421	1,018	1,018
1997	166.629	136.399	105.998	69.923	420	1,013	1,013
1998	165.402	135.355	105.992	68.991	417	1,006	1,006
1999	164.208	134.401	106.025	69.109	421	1,009	1,009
2000	163.002	133.433	106.008	69.280	425	0,998	0,998
2001	162.346	132.988	106.445	69.551	428	0,990	0,990
2002	162.447	133.103	107.393	69.717	429	0,979	0,979
2003	162.636	133.291	108.443	69.857	430	0,981	0,981
2004	163.110	133.891	109.867	70.113	430	0,980	0,980
2005	163.363	134.425	111.214	70.380	431	0,972	0,972
2006	163.452	134.846	112.294	70.581	432	0,964	0,964
2007	163.669	135.360	113.517	71.104	434	0,960	0,960
2008	163.622	135.583	114.493	71.502	437	0,961	0,961
2009	163.404	135.688	115.321	71.724	439	0,977	0,977
2010	163.846	136.240	116.523	72.532	443	0,990	0,990
2011	164.956	137.338	118.071	73.749	447	1,000	1,000
2012	165.426	137.830	119.103	73.308	443	0,998	0,988
2013	165.464	137.815	119.685	73.236	443	1,002	0,981
2014	165.755	138.036	120.469	73.275	442	1,006	0,976
2015	165.951	138.262	121.248	73.294	442	1,012	0,973
2016	166.084	138.427	121.904	73.153	440	1,014	0,966
2017	166.171	138.473	122.492	72.982	439	1,015	0,959
2018	166.219	138.480	123.082	72.826	438	1,017	0,954
2019	166.227	138.413	123.613	72.631	437	1,018	0,948
2020	166.191	138.296	124.106	72.413	436	1,020	0,942
2021	166.112	138.181	124.380	72.028	434	1,019	0,935
2022	165.985	138.043	124.622	71.613	431	1,018	0,928
2023	165.805	137.868	124.820	71.163	429	1,016	0,920
2024	165.578	137.638	124.958	70.665	427	1,013	0,912
2025	165.300	137.394	125.079	70.149	424	1,009	0,903
2026	164.972	137.143	125.095	69.569	422	1,004	0,894
2027	164.608	136.838	125.065	68.963	419	0,999	0,884
2028	164.215	136.535	125.039	68.361	416	0,993	0,875
2029	163.790	136.241	125.067	67.786	414	0,988	0,866
2030	163.341	135.933	124.998	67.159	411	0,982	0,856

125.491 Statistische Werte

125.491 Modellwerte

Verkehrsentwicklung: erzeugte Fahrleistung pro Normalwerttag

Index 2011 = 1,000 = 3,1 Mio Pkw-km

2023

Gipfelwerte

Mainz, kreisfreie Stadt							
Bevölkerung mittlere Variante, Basis 2010							
Jahre	Bevölkerung Jahresmittel Gesamt	Bevölkerung über 18 Jahre Gesamt	Führerschein- inhaber Gesamt	Pkw Jahresmittel	Motorisierung Pkw/1000E	Index Verkehrsentwicklung	
						Entwicklung Kraftstoffpreise moderat	dynamisch
1980				59.813			
1981				61.624			
1982				61.444			
1983				64.561			
1984				67.124			
1985				67.767			
1986				71.108			
1987				73.358			
1988				74.448			
1989				75.833			
1990				78.027			
1991	181.177	152.059	112.151	79.153	437	0,931	0,931
1992	183.757	154.070	115.179	79.190	431	0,924	0,924
1993	185.067	154.992	117.307	79.505	430	0,927	0,927
1994	185.057	154.712	118.374	79.838	431	0,930	0,930
1995	184.174	153.883	118.809	80.032	435	0,935	0,935
1996	184.236	153.952	119.778	80.139	435	0,927	0,927
1997	185.444	155.054	121.701	80.377	433	0,931	0,931
1998	186.053	155.729	123.256	80.776	434	0,942	0,942
1999	184.552	154.399	123.113	82.898	449	0,969	0,969
2000	183.002	153.009	122.902	83.772	458	0,966	0,966
2001	184.082	154.047	124.695	84.690	460	0,965	0,965
2002	185.698	155.489	126.845	85.484	460	0,961	0,961
2003	185.818	155.671	127.929	85.800	462	0,964	0,964
2004	185.797	155.823	129.013	85.806	462	0,959	0,959
2005	190.217	160.385	134.075	86.140	453	0,953	0,953
2006	195.399	165.829	139.687	89.689	459	0,985	0,985
2007	197.272	167.911	142.341	90.765	460	0,986	0,986
2008	197.871	168.598	143.802	88.540	447	0,957	0,957
2009	197.701	168.489	144.547	89.009	450	0,975	0,975
2010	198.508	169.277	146.073	90.362	455	0,993	0,993
2011	200.097	170.819	148.084	91.641	458	1,000	1,000
2012	201.526	172.214	149.980	91.264	453	1,000	0,990
2013	202.625	173.290	151.589	91.465	451	1,007	0,986
2014	203.563	174.198	153.047	91.558	450	1,013	0,982
2015	204.270	174.889	154.309	91.505	448	1,017	0,978
2016	204.820	175.413	155.352	91.202	445	1,017	0,969
2017	205.276	175.773	156.294	90.850	443	1,017	0,961
2018	205.645	175.998	157.149	90.448	440	1,016	0,953
2019	205.932	176.157	157.959	90.010	437	1,015	0,945
2020	206.133	176.266	158.740	89.551	434	1,014	0,937
2021	206.240	176.288	159.186	88.842	431	1,011	0,927
2022	206.256	176.225	159.544	88.071	427	1,006	0,917
2023	206.187	176.093	159.834	87.253	423	1,000	0,906
2024	206.028	175.882	160.053	86.385	419	0,994	0,895
2025	205.788	175.637	160.235	85.481	415	0,988	0,884
2026	205.473	175.355	160.263	84.479	411	0,979	0,872
2027	205.091	175.009	160.238	83.456	407	0,971	0,859
2028	204.650	174.623	160.180	82.419	403	0,961	0,846
2029	204.165	174.216	160.154	81.392	399	0,952	0,834
2030	203.636	173.783	160.010	80.307	394	0,942	0,821

125.491 Statistische Werte

125.491 Modellwerte

Verkehrsentwicklung: erzeugte Fahrleistung pro Normalwerttag

Index 2011 = 1,000 = 3,9 Mio Pkw-km

2023

Gipfelwerte

Mainz-Bingen							
Bevölkerung mittlere Variante, Basis 2010							
Jahre	Bevölkerung Jahresmittel Gesamt	Bevölkerung über 18 Jahre Gesamt	Führerschein- inhaber Gesamt	Pkw Jahresmittel	Motorisierung Pkw/1000E	Index Verkehrsentwicklung	
						Entwicklung Kraftstoffpreise moderat	dynamisch
1980				55.649			
1981				58.192			
1982				60.537			
1983				64.220			
1984				65.697			
1985				67.408			
1986				69.825			
1987				73.182			
1988				75.266			
1989				77.823			
1990				80.991			
1991	173.863	140.090	103.659	83.473	480	0,746	0,746
1992	177.959	143.094	107.492	86.574	486	0,768	0,768
1993	182.105	146.088	111.272	89.015	489	0,789	0,789
1994	184.833	148.012	114.041	91.098	493	0,807	0,807
1995	186.603	149.412	116.291	93.393	500	0,829	0,829
1996	188.360	150.790	118.207	95.466	507	0,839	0,839
1997	189.989	152.015	119.998	97.018	511	0,853	0,853
1998	191.185	153.038	121.666	97.664	511	0,864	0,864
1999	192.408	154.177	123.446	(108.053)	(562)	0,958	0,958
2000	193.611	155.397	125.267	(133.640)	(690)	1,173	1,173
2001	195.114	156.848	127.257	(136.920)	(702)	1,186	1,186
2002	196.906	158.380	129.442	(134.867)	(685)	1,152	1,152
2003	198.282	159.591	131.404	(126.203)	(636)	1,077	1,077
2004	199.468	160.851	133.368	(115.134)	(577)	0,976	0,976
2005	200.299	161.881	135.129	111.896	559	0,936	0,936
2006	200.712	162.627	136.450	113.031	563	0,934	0,934
2007	201.195	163.526	137.995	114.988	572	0,939	0,939
2008	201.431	164.204	139.374	116.384	578	0,946	0,946
2009	201.497	164.780	140.665	117.532	583	0,968	0,968
2010	201.947	165.634	142.231	119.633	592	0,988	0,988
2011	202.601	166.670	143.739	121.895	602	1,000	1,000
2012	203.230	167.605	145.179	122.650	604	1,010	1,000
2013	203.836	168.364	146.487	123.881	608	1,025	1,004
2014	204.339	169.156	147.798	125.096	612	1,039	1,009
2015	204.762	170.006	149.162	126.336	617	1,055	1,015
2016	205.107	170.787	150.382	127.310	621	1,068	1,018
2017	205.394	171.418	151.544	128.277	625	1,080	1,022
2018	205.626	171.897	152.629	129.213	628	1,093	1,025
2019	205.796	172.228	153.604	130.054	632	1,104	1,028
2020	205.910	172.458	154.522	130.862	636	1,116	1,032
2021	205.970	172.657	155.139	131.341	638	1,125	1,033
2022	205.973	172.767	155.661	131.716	639	1,133	1,034
2023	205.923	172.806	156.115	132.011	641	1,141	1,034
2024	205.821	172.792	156.521	132.237	642	1,147	1,034
2025	205.668	172.741	156.893	132.410	644	1,153	1,033
2026	205.475	172.667	157.119	132.442	645	1,157	1,031
2027	205.237	172.508	157.277	132.423	645	1,160	1,028
2028	204.952	172.329	157.427	132.396	646	1,163	1,025
2029	204.622	172.155	157.652	132.432	647	1,167	1,023
2030	204.251	171.940	157.728	132.350	648	1,169	1,020

125.491 Statistische Werte

125.491 Modellwerte

Verkehrsentwicklung: erzeugte Fahrleistung pro Normalwerttag

Index 2011 = 1,000 = 5,1 Mio Pkw-km

Pkw-Statistik durch Halter großer Fahrzeugbestände beeinträchtigt

2023 Gipfelwerte

Mayen-Koblenz							
Bevölkerung mittlere Variante, Basis 2010							
Jahre	Bevölkerung Jahresmittel Gesamt	Bevölkerung über 18 Jahre Gesamt	Führerschein- inhaber Gesamt	Pkw Jahresmittel	Motorisierung Pkw/1000E	Index Verkehrsentwicklung	
						Entwicklung Kraftstoffpreise moderat	dynamisch
1980				63.511			
1981				65.544			
1982				67.299			
1983				68.778			
1984				70.873			
1985				73.227			
1986				75.792			
1987				77.853			
1988				80.447			
1989				82.872			
1990				85.801			
1991	195.412	158.717	115.292	87.447	448	0,780	0,780
1992	197.627	160.059	117.807	89.247	452	0,789	0,789
1993	199.799	161.407	120.316	91.097	456	0,806	0,806
1994	201.599	162.504	122.548	93.380	463	0,825	0,825
1995	203.416	163.628	124.665	95.337	469	0,845	0,845
1996	205.395	164.876	126.645	97.327	474	0,854	0,854
1997	206.928	165.914	128.525	99.132	479	0,871	0,871
1998	208.038	166.810	130.274	100.283	482	0,887	0,887
1999	209.132	167.816	132.050	102.946	492	0,912	0,912
2000	210.259	168.939	133.896	105.381	501	0,922	0,922
2001	211.578	170.301	135.951	106.960	506	0,923	0,923
2002	212.698	171.420	137.918	108.705	511	0,926	0,926
2003	213.151	172.015	139.516	110.677	519	0,943	0,943
2004	213.606	172.747	141.243	112.232	525	0,951	0,951
2005	213.815	173.402	142.903	113.773	532	0,952	0,952
2006	213.452	173.765	144.087	115.202	540	0,953	0,953
2007	213.090	174.239	145.469	116.528	547	0,953	0,953
2008	212.523	174.553	146.739	117.590	553	0,957	0,957
2009	211.591	174.454	147.649	118.524	560	0,977	0,977
2010	210.674	174.319	148.514	120.099	570	0,992	0,992
2011	209.994	174.408	149.328	121.897	580	1,000	1,000
2012	209.583	174.607	150.241	121.618	580	1,002	0,991
2013	209.233	174.746	151.092	122.419	585	1,013	0,993
2014	208.779	174.809	151.863	123.135	590	1,024	0,993
2015	208.281	174.844	152.600	123.806	594	1,035	0,995
2016	207.752	174.798	153.200	124.249	598	1,042	0,993
2017	207.200	174.657	153.791	124.730	602	1,050	0,993
2018	206.622	174.471	154.376	125.234	606	1,059	0,993
2019	206.021	174.202	154.896	125.682	610	1,067	0,994
2020	205.397	173.855	155.369	126.111	614	1,076	0,995
2021	204.741	173.413	155.462	126.170	616	1,081	0,993
2022	204.059	172.920	155.491	126.146	618	1,086	0,990
2023	203.358	172.386	155.474	126.056	620	1,089	0,987
2024	202.634	171.773	155.374	125.868	621	1,092	0,984
2025	201.882	171.159	155.268	125.653	622	1,094	0,980
2026	201.104	170.573	155.041	125.320	623	1,094	0,975
2027	200.304	169.952	154.783	124.955	624	1,094	0,969
2028	199.481	169.292	154.495	124.564	624	1,094	0,964
2029	198.633	168.637	154.282	124.230	625	1,093	0,959
2030	197.767	167.989	153.960	123.817	626	1,093	0,953

125.491 Statistische Werte

125.491 Modellwerte

Verkehrsentwicklung: erzeugte Fahrleistung pro Normalwerttag

Index 2011 = 1,000 = 5,1 Mio Pkw-km

2023

Gipfelwerte

Neustadt an der Weinstraße, kreisfreie Stadt							
Bevölkerung mittlere Variante, Basis 2010							
Jahre	Bevölkerung Jahresmittel Gesamt	Bevölkerung über 18 Jahre Gesamt	Führerschein- inhaber Gesamt	Pkw Jahresmittel	Motorisierung Pkw/1000E	Index Verkehrsentwicklung	
						Entwicklung Kraftstoffpreise moderat	dynamisch
1980				19.086			
1981				19.279			
1982				19.413			
1983				19.822			
1984				20.347			
1985				20.663			
1986				21.135			
1987				22.211			
1988				23.025			
1989				23.740			
1990				24.562			
1991	52.338	43.230	30.393	24.873	475	0,911	0,911
1992	53.058	43.693	31.213	25.460	480	0,925	0,925
1993	53.606	44.002	31.909	25.920	484	0,942	0,942
1994	53.835	44.038	32.343	26.306	489	0,955	0,955
1995	53.838	43.943	32.613	26.334	489	0,959	0,959
1996	53.799	43.858	32.819	26.453	492	0,953	0,953
1997	53.796	43.811	33.092	26.419	491	0,953	0,953
1998	53.820	43.827	33.439	26.367	490	0,957	0,957
1999	53.872	43.847	33.779	26.973	501	0,981	0,981
2000	53.902	43.874	34.086	27.174	504	0,976	0,976
2001	53.870	43.937	34.394	27.344	508	0,969	0,969
2002	53.857	44.032	34.758	27.600	512	0,966	0,966
2003	53.916	44.164	35.180	27.932	518	0,977	0,977
2004	53.917	44.246	35.552	28.237	524	0,982	0,982
2005	53.761	44.265	35.884	28.431	529	0,977	0,977
2006	53.567	44.286	36.163	28.536	533	0,969	0,969
2007	53.595	44.513	36.650	28.868	539	0,969	0,969
2008	53.671	44.780	37.192	29.029	541	0,970	0,970
2009	53.592	44.918	37.599	29.079	543	0,985	0,985
2010	53.190	44.714	37.686	29.367	552	0,998	0,998
2011	52.898	44.497	37.697	29.658	561	1,000	1,000
2012	52.943	44.603	38.007	29.364	555	0,994	0,983
2013	52.946	44.681	38.297	29.473	557	1,001	0,981
2014	52.936	44.751	38.568	29.553	558	1,009	0,978
2015	52.892	44.789	38.806	29.600	560	1,015	0,976
2016	52.828	44.791	38.993	29.578	560	1,018	0,970
2017	52.765	44.788	39.194	29.573	560	1,022	0,966
2018	52.702	44.771	39.393	29.575	561	1,026	0,962
2019	52.638	44.736	39.578	29.565	562	1,030	0,959
2020	52.566	44.694	39.767	29.561	562	1,035	0,956
2021	52.488	44.652	39.871	29.477	562	1,037	0,951
2022	52.403	44.602	39.961	29.375	561	1,038	0,946
2023	52.306	44.540	40.036	29.259	559	1,038	0,940
2024	52.201	44.456	40.089	29.118	558	1,036	0,933
2025	52.086	44.360	40.131	28.967	556	1,035	0,926
2026	51.962	44.264	40.134	28.788	554	1,031	0,918
2027	51.831	44.154	40.126	28.599	552	1,028	0,910
2028	51.692	44.046	40.121	28.411	550	1,024	0,901
2029	51.544	43.946	40.140	28.236	548	1,020	0,894
2030	51.393	43.844	40.126	28.039	546	1,016	0,886

125.491 Statistische Werte

125.491 Modellwerte

Verkehrsentwicklung: erzeugte Fahrleistung pro Normalwerttag

Index 2011 = 1,000 = 1,2 Mio Pkw-km

2023

Gipfelwerte

Bevölkerung mittlere Variante, Basis 2010							Neuwied	
Jahre	Bevölkerung Jahresmittel Gesamt	Bevölkerung über 18 Jahre Gesamt	Führerschein- inhaber Gesamt	Pkw Jahresmittel	Motorisierung Pkw/1000E	Index Verkehrsentwicklung		
						Entwicklung Kraftstoffpreise moderat	dynamisch	
1980				55.742				
1981				57.087				
1982				58.614				
1983				60.079				
1984				62.411				
1985				64.575				
1986				67.902				
1987				68.023				
1988				70.688				
1989				72.649				
1990				74.554				
1991	164.982	134.204	96.104	76.226	462	0,784	0,784	
1992	168.083	136.149	99.002	78.190	465	0,797	0,797	
1993	171.320	138.179	101.985	80.496	470	0,821	0,821	
1994	174.200	139.933	104.621	82.518	474	0,842	0,842	
1995	177.009	141.672	107.121	84.743	479	0,867	0,867	
1996	179.327	143.025	109.081	86.568	483	0,877	0,877	
1997	181.086	144.018	110.800	87.907	485	0,892	0,892	
1998	182.514	144.925	112.444	88.932	487	0,908	0,908	
1999	183.480	145.746	114.004	91.215	497	0,933	0,933	
2000	184.104	146.341	115.373	92.459	502	0,934	0,934	
2001	184.641	146.799	116.612	93.905	509	0,936	0,936	
2002	185.329	147.492	118.126	95.504	515	0,940	0,940	
2003	185.696	147.990	119.496	97.086	523	0,955	0,955	
2004	185.893	148.411	120.826	98.332	529	0,962	0,962	
2005	185.653	148.725	122.080	99.731	537	0,963	0,963	
2006	184.889	148.799	122.867	100.824	545	0,963	0,963	
2007	184.068	148.851	123.711	101.403	551	0,957	0,957	
2008	183.078	148.818	124.541	101.753	556	0,956	0,956	
2009	182.015	148.756	125.351	102.505	563	0,976	0,976	
2010	181.244	148.810	126.245	103.978	574	0,992	0,992	
2011	180.767	149.004	127.049	105.507	584	1,000	1,000	
2012	180.146	148.979	127.681	105.380	585	1,003	0,992	
2013	179.428	148.810	128.180	105.887	590	1,012	0,991	
2014	178.754	148.671	128.693	106.392	595	1,021	0,991	
2015	178.035	148.500	129.176	106.865	600	1,031	0,991	
2016	177.292	148.318	129.573	107.145	604	1,037	0,989	
2017	176.538	148.043	129.957	107.447	609	1,044	0,987	
2018	175.774	147.699	130.321	107.761	613	1,052	0,986	
2019	174.996	147.268	130.617	108.026	617	1,059	0,985	
2020	174.201	146.733	130.834	108.246	621	1,065	0,985	
2021	173.397	146.201	130.783	108.184	624	1,070	0,982	
2022	172.576	145.636	130.690	108.062	626	1,073	0,979	
2023	171.741	144.997	130.522	107.858	628	1,075	0,974	
2024	170.900	144.329	130.319	107.597	630	1,077	0,970	
2025	170.050	143.660	130.107	107.311	631	1,077	0,965	
2026	169.191	142.987	129.767	106.905	632	1,076	0,958	
2027	168.321	142.286	129.409	106.482	633	1,075	0,952	
2028	167.444	141.582	129.053	106.062	633	1,074	0,946	
2029	166.557	140.900	128.774	105.700	635	1,073	0,940	
2030	165.660	140.233	128.401	105.267	635	1,071	0,934	

125.491 Statistische Werte

125.491 Modellwerte

Verkehrsentwicklung: erzeugte Fahrleistung pro Normalwerttag

Index 2011 = 1,000 = 4,4 Mio Pkw-km

2023

Gipfelwerte

Pirmasens, kreisfreie Stadt							
Bevölkerung mittlere Variante, Basis 2010							
Jahre	Bevölkerung Jahresmittel Gesamt	Bevölkerung über 18 Jahre Gesamt	Führerschein- inhaber Gesamt	Pkw Jahresmittel	Motorisierung Pkw/1000E	Index Verkehrsentwicklung	
						Entwicklung Kraftstoffpreise moderat	dynamisch
1980				18.907			
1981				19.086			
1982				18.650			
1983				18.812			
1984				19.263			
1985				19.499			
1986				20.225			
1987				20.434			
1988				20.738			
1989				20.931			
1990				21.174			
1991	47.741	39.945	27.969	21.443	449	1,063	1,063
1992	48.074	40.057	28.478	22.094	460	1,087	1,087
1993	48.483	40.226	29.015	22.226	458	1,094	1,094
1994	48.673	40.275	29.427	22.133	455	1,088	1,088
1995	48.541	40.071	29.586	22.262	459	1,098	1,098
1996	48.048	39.644	29.504	22.359	465	1,091	1,091
1997	47.462	39.195	29.404	22.176	467	1,084	1,084
1998	46.805	38.719	29.284	21.850	467	1,076	1,076
1999	46.099	38.204	29.120	22.001	477	1,085	1,085
2000	45.493	37.727	28.975	22.088	486	1,075	1,075
2001	45.017	37.334	28.905	22.211	493	1,067	1,067
2002	44.595	36.983	28.908	22.368	502	1,061	1,061
2003	44.169	36.652	28.934	22.392	507	1,062	1,062
2004	43.804	36.405	29.000	22.220	507	1,048	1,048
2005	43.387	36.170	29.081	22.189	511	1,034	1,034
2006	42.782	35.798	29.002	22.256	520	1,025	1,025
2007	42.151	35.380	28.910	22.024	523	1,003	1,003
2008	41.617	35.031	28.869	21.731	522	0,983	0,983
2009	41.083	34.696	28.819	21.737	529	0,997	0,997
2010	40.596	34.396	28.799	21.810	537	1,003	1,003
2011	40.195	34.165	28.783	21.886	544	1,000	1,000
2012	39.750	33.856	28.686	21.620	544	0,992	0,981
2013	39.274	33.517	28.551	21.463	546	0,989	0,968
2014	38.838	33.207	28.438	21.318	549	0,986	0,956
2015	38.403	32.888	28.317	21.169	551	0,984	0,945
2016	37.971	32.590	28.208	21.007	553	0,979	0,933
2017	37.540	32.269	28.093	20.849	555	0,976	0,922
2018	37.111	31.927	27.966	20.692	558	0,972	0,911
2019	36.693	31.589	27.841	20.539	560	0,969	0,901
2020	36.283	31.253	27.719	20.391	562	0,967	0,893
2021	35.879	30.913	27.528	20.188	563	0,962	0,882
2022	35.484	30.573	27.331	19.977	563	0,956	0,871
2023	35.095	30.231	27.123	19.752	563	0,949	0,859
2024	34.714	29.903	26.922	19.525	562	0,942	0,848
2025	34.338	29.594	26.734	19.305	562	0,935	0,836
2026	33.970	29.297	26.527	19.071	561	0,926	0,824
2027	33.617	29.009	26.329	18.847	561	0,918	0,812
2028	33.271	28.721	26.131	18.623	560	0,910	0,800
2029	32.928	28.436	25.947	18.408	559	0,901	0,789
2030	32.593	28.162	25.751	18.185	558	0,892	0,777

125.491 Statistische Werte

125.491 Modellwerte

Verkehrsentwicklung: erzeugte Fahrleistung pro Normalwerttag

Index 2011 = 1,000 = 0,9 Mio Pkw-km

2023

Gipfelwerte

Rhein-Hunsrück-Kreis							
Bevölkerung mittlere Variante, Basis 2010							
Jahre	Bevölkerung Jahresmittel Gesamt	Bevölkerung über 18 Jahre Gesamt	Führerschein- inhaber Gesamt	Pkw Jahresmittel	Motorisierung Pkw/1000E	Index Verkehrsentwicklung	
						Entwicklung Kraftstoffpreise moderat	dynamisch
1980				32.472			
1981				32.943			
1982				35.111			
1983				35.771			
1984				36.796			
1985				35.678			
1986				39.006			
1987				39.564			
1988				41.202			
1989				42.341			
1990				43.656			
1991	94.737	75.958	54.676	43.911	464	0,776	0,776
1992	97.699	77.810	56.876	45.583	467	0,799	0,799
1993	100.177	79.423	58.847	47.027	469	0,824	0,824
1994	101.572	80.313	60.228	48.377	476	0,847	0,847
1995	102.701	81.044	61.440	49.581	483	0,871	0,871
1996	103.733	81.752	62.498	50.659	488	0,881	0,881
1997	104.289	82.173	63.323	51.251	491	0,892	0,892
1998	104.630	82.508	64.084	51.837	495	0,908	0,908
1999	104.896	82.851	64.856	53.191	507	0,933	0,933
2000	105.209	83.261	65.685	53.979	513	0,935	0,935
2001	105.486	83.692	66.529	54.606	518	0,934	0,934
2002	105.805	84.167	67.467	55.631	526	0,939	0,939
2003	106.056	84.647	68.452	56.908	537	0,960	0,960
2004	106.085	85.073	69.366	58.012	547	0,973	0,973
2005	105.891	85.334	70.143	58.939	557	0,976	0,976
2006	105.378	85.264	70.536	59.676	566	0,976	0,976
2007	104.657	85.063	70.864	59.838	572	0,967	0,967
2008	103.936	84.954	71.262	59.891	576	0,962	0,962
2009	103.244	84.787	71.589	60.264	584	0,981	0,981
2010	102.512	84.590	71.903	60.870	594	0,994	0,994
2011	101.651	84.304	72.019	61.682	607	1,000	1,000
2012	101.138	84.191	72.276	61.249	606	0,997	0,986
2013	100.864	84.207	72.653	61.628	611	1,008	0,987
2014	100.357	84.019	72.841	61.841	616	1,015	0,985
2015	99.849	83.829	73.021	62.037	621	1,023	0,984
2016	99.345	83.638	73.161	62.137	625	1,028	0,980
2017	98.844	83.462	73.349	62.288	630	1,035	0,978
2018	98.341	83.283	73.552	62.460	635	1,042	0,978
2019	97.841	83.054	73.718	62.607	640	1,050	0,977
2020	97.341	82.757	73.842	62.737	645	1,056	0,976
2021	96.836	82.424	73.785	62.681	647	1,060	0,973
2022	96.324	82.076	73.701	62.581	650	1,062	0,969
2023	95.806	81.717	73.601	62.452	652	1,065	0,965
2024	95.287	81.331	73.471	62.278	654	1,065	0,960
2025	94.767	80.923	73.318	62.076	655	1,065	0,954
2026	94.242	80.513	73.094	61.809	656	1,064	0,947
2027	93.718	80.123	72.888	61.549	657	1,062	0,940
2028	93.192	79.722	72.674	61.280	658	1,060	0,934
2029	92.669	79.317	72.493	61.036	659	1,058	0,927
2030	92.152	78.934	72.275	60.768	659	1,056	0,921

125.491 Statistische Werte

125.491 Modellwerte

Verkehrsentwicklung: erzeugte Fahrleistung pro Normalwerttag

Index 2011 = 1,000 = 2,6 Mio Pkw-km

2023

Gipfelwerte

Rhein-Lahn-Kreis							
Bevölkerung mittlere Variante, Basis 2010							
Jahre	Bevölkerung Jahresmittel Gesamt	Bevölkerung über 18 Jahre Gesamt	Führerschein- inhaber Gesamt	Pkw Jahresmittel	Motorisierung Pkw/1000E	Index Verkehrsentwicklung	
						Entwicklung Kraftstoffpreise moderat	dynamisch
1980				39.708			
1981				40.556			
1982				41.841			
1983				43.353			
1984				43.753			
1985				45.274			
1986				47.327			
1987				48.602			
1988				50.302			
1989				52.231			
1990				54.107			
1991	122.110	99.609	71.095	55.430	454	0,827	0,827
1992	123.412	100.351	72.667	56.608	459	0,837	0,837
1993	124.720	101.028	74.181	58.030	465	0,857	0,857
1994	126.085	101.736	75.642	59.587	473	0,880	0,880
1995	127.079	102.330	76.905	60.973	480	0,903	0,903
1996	127.660	102.647	77.775	62.170	487	0,911	0,911
1997	128.021	102.868	78.616	62.598	489	0,919	0,919
1998	128.349	103.208	79.562	62.889	490	0,929	0,929
1999	128.737	103.646	80.593	64.463	501	0,954	0,954
2000	129.018	104.024	81.579	65.181	505	0,952	0,952
2001	129.345	104.398	82.549	66.013	510	0,952	0,952
2002	129.646	104.802	83.614	66.884	516	0,952	0,952
2003	129.585	105.017	84.551	67.765	523	0,965	0,965
2004	129.254	105.082	85.334	68.537	530	0,970	0,970
2005	128.559	104.906	85.900	69.248	539	0,968	0,968
2006	127.657	104.593	86.200	69.945	548	0,966	0,966
2007	126.738	104.330	86.589	70.440	556	0,962	0,962
2008	125.868	104.084	87.008	70.791	562	0,962	0,962
2009	124.976	103.791	87.382	71.357	571	0,983	0,983
2010	124.038	103.431	87.671	72.147	582	0,997	0,997
2011	123.108	103.046	87.791	72.937	592	1,000	1,000
2012	122.423	102.766	88.021	72.400	591	0,997	0,986
2013	121.894	102.512	88.265	72.660	596	1,004	0,984
2014	121.227	102.214	88.446	72.858	601	1,011	0,981
2015	120.557	101.950	88.652	73.071	606	1,020	0,980
2016	119.888	101.621	88.755	73.125	610	1,024	0,976
2017	119.227	101.272	88.891	73.229	614	1,029	0,973
2018	118.571	100.902	89.028	73.355	619	1,035	0,971
2019	117.922	100.493	89.129	73.447	623	1,041	0,969
2020	117.280	100.046	89.210	73.535	627	1,047	0,968
2021	116.638	99.584	89.089	73.416	629	1,050	0,964
2022	115.989	99.102	88.938	73.252	632	1,052	0,959
2023	115.326	98.569	88.732	73.029	633	1,053	0,954
2024	114.663	98.038	88.519	72.779	635	1,053	0,948
2025	114.004	97.520	88.313	72.521	636	1,053	0,942
2026	113.344	97.018	88.041	72.206	637	1,051	0,936
2027	112.681	96.513	87.775	71.911	638	1,050	0,930
2028	112.013	95.960	87.467	71.583	639	1,048	0,923
2029	111.341	95.411	87.203	71.284	640	1,046	0,917
2030	110.662	94.882	86.886	70.950	641	1,044	0,910

125.491 Statistische Werte

125.491 Modellwerte

Verkehrsentwicklung: erzeugte Fahrleistung pro Normalwerttag

Index 2011 = 1,000 = 3,1 Mio Pkw-km

2023

Gipfelwerte

Rhein-Pfalz-Kreis							
Bevölkerung mittlere Variante, Basis 2010							
Jahre	Bevölkerung Jahresmittel Gesamt	Bevölkerung über 18 Jahre Gesamt	Führerschein- inhaber Gesamt	Pkw Jahresmittel	Motorisierung Pkw/1000E	Index Verkehrsentwicklung	
						Entwicklung Kraftstoffpreise moderat	dynamisch
1980				47.120			
1981				49.957			
1982				52.431			
1983				51.977			
1984				54.096			
1985				56.334			
1986				58.698			
1987				59.672			
1988				62.311			
1989				63.640			
1990				64.967			
1991	136.383	110.743	81.889	66.008	484	0,798	0,798
1992	138.469	112.100	83.967	67.537	488	0,810	0,810
1993	140.230	113.244	85.831	68.833	491	0,825	0,825
1994	141.554	114.126	87.369	69.908	494	0,837	0,837
1995	142.789	115.002	88.844	71.349	500	0,856	0,856
1996	143.994	115.905	90.157	72.936	507	0,867	0,867
1997	145.092	116.708	91.440	73.807	509	0,878	0,878
1998	145.676	117.181	92.450	74.635	512	0,894	0,894
1999	146.109	117.718	93.498	76.071	521	0,913	0,913
2000	146.733	118.454	94.709	76.688	523	0,909	0,909
2001	147.191	119.056	95.764	77.339	525	0,905	0,905
2002	147.728	119.728	96.935	77.966	528	0,900	0,900
2003	148.165	120.349	98.122	78.980	533	0,911	0,911
2004	148.494	120.998	99.340	80.031	539	0,918	0,918
2005	148.810	121.715	100.652	81.469	547	0,923	0,923
2006	149.045	122.475	101.848	83.044	557	0,930	0,930
2007	149.195	123.132	102.996	84.870	569	0,940	0,940
2008	149.143	123.581	103.996	86.445	580	0,953	0,953
2009	148.909	123.890	104.900	87.391	587	0,976	0,976
2010	148.604	124.079	105.704	88.625	596	0,992	0,992
2011	148.744	124.551	106.580	89.964	605	1,000	1,000
2012	148.839	124.939	107.393	90.521	608	1,010	0,999
2013	148.678	125.134	108.047	91.290	614	1,023	1,002
2014	148.676	125.428	108.791	92.135	620	1,037	1,006
2015	148.617	125.686	109.510	92.953	625	1,051	1,011
2016	148.514	125.859	110.103	93.580	630	1,062	1,012
2017	148.374	125.929	110.661	94.200	635	1,073	1,014
2018	148.193	125.967	111.227	94.847	640	1,084	1,017
2019	147.987	125.929	111.747	95.463	645	1,096	1,021
2020	147.757	125.778	112.194	96.047	650	1,108	1,024
2021	147.493	125.571	112.371	96.357	653	1,117	1,025
2022	147.203	125.332	112.509	96.611	656	1,124	1,026
2023	146.894	125.062	112.607	96.805	659	1,131	1,026
2024	146.559	124.747	112.653	96.927	661	1,137	1,025
2025	146.204	124.439	112.704	97.043	664	1,142	1,023
2026	145.837	124.164	112.687	97.092	666	1,146	1,021
2027	145.451	123.865	112.657	97.131	668	1,150	1,019
2028	145.041	123.549	112.620	97.170	670	1,154	1,017
2029	144.607	123.231	112.633	97.250	673	1,158	1,016
2030	144.155	122.900	112.544	97.248	675	1,161	1,014

125.491 Statistische Werte

125.491 Modellwerte

Verkehrsentwicklung: erzeugte Fahrleistung pro Normalwerttag

Index 2011 = 1,000 = 3,8 Mio Pkw-km

2023

Gipfelwerte

Speyer, kreisfreie Stadt							
Bevölkerung mittlere Variante, Basis 2010							
Jahre	Bevölkerung Jahresmittel Gesamt	Bevölkerung über 18 Jahre Gesamt	Führerschein- inhaber Gesamt	Pkw Jahresmittel	Motorisierung Pkw/1000E	Index Verkehrsentwicklung	
						Entwicklung Kraftstoffpreise moderat	dynamisch
1980				15.835			
1981				16.083			
1982				16.159			
1983				16.588			
1984				17.062			
1985				17.504			
1986				18.471			
1987				18.956			
1988				19.671			
1989				20.431			
1990				21.150			
1991	47.005	38.305	27.718	21.392	455	0,878	0,878
1992	47.913	38.973	28.629	21.773	454	0,887	0,887
1993	48.840	39.580	29.482	22.577	462	0,919	0,919
1994	49.403	39.850	30.033	22.950	465	0,934	0,934
1995	49.580	39.881	30.346	23.039	465	0,939	0,939
1996	49.589	39.880	30.585	23.399	472	0,944	0,944
1997	49.583	39.880	30.842	23.578	476	0,953	0,953
1998	49.717	40.004	31.195	23.471	472	0,954	0,954
1999	49.816	40.122	31.548	23.744	477	0,967	0,967
2000	49.814	40.188	31.859	23.824	478	0,957	0,957
2001	49.866	40.353	32.224	24.028	482	0,953	0,953
2002	50.056	40.652	32.719	24.191	483	0,947	0,947
2003	50.202	40.916	33.205	24.439	487	0,957	0,957
2004	50.297	41.147	33.661	24.757	492	0,964	0,964
2005	50.424	41.395	34.139	25.048	497	0,963	0,963
2006	50.575	41.643	34.568	25.307	500	0,962	0,962
2007	50.661	41.880	35.000	25.600	505	0,962	0,962
2008	50.302	41.699	35.064	25.778	512	0,964	0,964
2009	49.871	41.384	35.006	25.832	518	0,978	0,978
2010	49.834	41.424	35.260	26.122	524	0,992	0,992
2011	49.947	41.603	35.594	26.530	531	1,000	1,000
2012	50.018	41.756	35.897	26.534	530	1,005	0,994
2013	50.019	41.839	36.136	26.665	533	1,015	0,994
2014	50.043	41.917	36.376	26.799	536	1,024	0,994
2015	50.042	41.993	36.607	26.922	538	1,034	0,994
2016	50.021	42.048	36.800	26.986	539	1,040	0,991
2017	49.994	42.067	36.982	27.050	541	1,047	0,989
2018	49.961	42.077	37.173	27.128	543	1,054	0,989
2019	49.914	42.070	37.350	27.192	545	1,061	0,988
2020	49.858	42.041	37.515	27.249	547	1,068	0,987
2021	49.789	42.011	37.608	27.240	547	1,072	0,984
2022	49.709	41.964	37.681	27.213	547	1,076	0,981
2023	49.618	41.900	37.739	27.170	548	1,078	0,977
2024	49.510	41.825	37.783	27.112	548	1,080	0,973
2025	49.393	41.736	37.814	27.041	547	1,081	0,968
2026	49.270	41.654	37.815	26.945	547	1,081	0,962
2027	49.137	41.572	37.819	26.849	546	1,080	0,957
2028	48.993	41.478	37.815	26.749	546	1,079	0,951
2029	48.841	41.371	37.816	26.653	546	1,078	0,945
2030	48.680	41.257	37.786	26.538	545	1,076	0,939

125.491 Statistische Werte

125.491 Modellwerte

Verkehrsentwicklung: erzeugte Fahrleistung pro Normalwerttag

Index 2011 = 1,000 = 1,1 Mio Pkw-km

2023

Gipfelwerte

Südliche Weinstraße							
Bevölkerung mittlere Variante, Basis 2010							
Jahre	Bevölkerung Jahresmittel Gesamt	Bevölkerung über 18 Jahre Gesamt	Führerschein- inhaber Gesamt	Pkw Jahresmittel	Motorisierung Pkw/1000E	Index Verkehrsentwicklung	
						Entwicklung Kraftstoffpreise moderat	dynamisch
1980				33.988			
1981				35.334			
1982				36.114			
1983				36.920			
1984				38.222			
1985				39.625			
1986				41.773			
1987				43.239			
1988				44.701			
1989				45.946			
1990				47.575			
1991	101.932	82.111	59.573	48.584	477	0,798	0,785
1992	103.211	82.981	61.026	49.856	483	0,812	0,799
1993	104.518	83.803	62.447	50.741	485	0,826	0,813
1994	105.565	84.488	63.723	52.102	494	0,848	0,834
1995	106.413	85.096	64.864	52.976	498	0,864	0,850
1996	107.236	85.671	65.821	53.838	502	0,869	0,855
1997	107.908	86.129	66.691	54.519	505	0,881	0,867
1998	108.255	86.455	67.450	55.027	508	0,895	0,881
1999	108.679	86.906	68.327	56.633	521	0,922	0,908
2000	109.202	87.429	69.261	57.788	529	0,929	0,914
2001	109.535	87.892	70.123	58.628	535	0,930	0,916
2002	109.985	88.524	71.152	59.283	539	0,928	0,914
2003	110.400	89.174	72.228	60.058	544	0,940	0,925
2004	110.731	89.777	73.296	60.967	551	0,949	0,934
2005	110.789	90.155	74.189	62.069	560	0,954	0,939
2006	110.425	90.257	74.723	62.800	569	0,954	0,938
2007	110.084	90.392	75.336	63.592	578	0,954	0,939
2008	109.791	90.568	75.996	64.456	587	0,975	0,947
2009	109.379	90.676	76.598	65.164	596	0,984	0,970
2010	109.068	90.811	77.225	66.300	608	0,996	0,990
2011	108.939	91.044	77.807	67.474	619	1,000	1,000
2012	108.735	91.178	78.311	66.726	614	0,993	0,982
2013	108.490	91.274	78.783	67.189	619	1,004	0,984
2014	108.278	91.392	79.266	67.647	625	1,016	0,985
2015	108.054	91.480	79.711	68.062	630	1,027	0,987
2016	107.816	91.508	80.066	68.335	634	1,034	0,986
2017	107.575	91.497	80.438	68.648	638	1,043	0,986
2018	107.331	91.479	80.825	68.987	643	1,053	0,987
2019	107.079	91.429	81.191	69.308	647	1,062	0,989
2020	106.816	91.327	81.527	69.622	652	1,072	0,991
2021	106.544	91.149	81.633	69.713	654	1,079	0,990
2022	106.261	90.955	81.714	69.759	656	1,084	0,988
2023	105.969	90.752	81.779	69.769	658	1,088	0,986
2024	105.669	90.503	81.793	69.712	660	1,092	0,983
2025	105.359	90.263	81.810	69.638	661	1,094	0,980
2026	105.040	90.031	81.761	69.503	662	1,095	0,975
2027	104.714	89.779	81.700	69.361	662	1,096	0,971
2028	104.378	89.506	81.626	69.208	663	1,096	0,966
2029	104.032	89.235	81.592	69.089	664	1,097	0,962
2030	103.680	88.971	81.499	68.922	665	1,097	0,957

125.491 Statistische Werte

125.491 Modellwerte

Verkehrsentwicklung: erzeugte Fahrleistung pro Normalwerttag

Index 2011 = 1,000 = 2,8 Mio Pkw-km

2023

Gipfelwerte

Südwestpfalz							
Bevölkerung mittlere Variante, Basis 2010							
Jahre	Bevölkerung Jahresmittel Gesamt	Bevölkerung über 18 Jahre Gesamt	Führerschein- inhaber Gesamt	Pkw Jahresmittel	Motorisierung Pkw/1000E	Index Verkehrsentwicklung	
						Entwicklung Kraftstoffpreise moderat	dynamisch
1980				34.391			
1981				36.039			
1982				37.241			
1983				38.179			
1984				38.857			
1985				39.538			
1986				41.463			
1987				42.546			
1988				43.948			
1989				45.076			
1990				46.451			
1991	101.507	82.114	59.936	47.050	464	0,829	0,829
1992	103.011	83.016	61.422	48.251	468	0,843	0,843
1993	104.123	83.588	62.610	49.562	476	0,865	0,865
1994	104.736	83.878	63.472	50.559	483	0,882	0,882
1995	105.025	84.058	64.175	51.571	491	0,902	0,902
1996	105.459	84.390	64.854	52.431	497	0,908	0,908
1997	105.787	84.633	65.501	53.250	503	0,923	0,923
1998	105.843	84.747	66.095	53.782	508	0,939	0,939
1999	105.785	84.866	66.689	55.485	525	0,970	0,970
2000	105.553	84.860	67.174	56.127	532	0,969	0,969
2001	105.325	84.888	67.656	56.463	536	0,962	0,962
2002	105.220	85.040	68.283	56.849	540	0,956	0,956
2003	104.949	85.099	68.851	57.290	546	0,963	0,963
2004	104.374	85.033	69.278	57.893	555	0,967	0,967
2005	103.664	84.914	69.695	58.624	566	0,967	0,967
2006	102.911	84.777	70.002	59.282	576	0,967	0,967
2007	102.054	84.580	70.274	59.755	586	0,963	0,963
2008	101.052	84.221	70.443	59.945	593	0,960	0,960
2009	100.057	83.908	70.648	60.379	603	0,980	0,980
2010	99.246	83.703	70.924	61.249	617	0,996	0,996
2011	98.501	83.456	71.038	61.978	629	1,000	1,000
2012	97.682	83.090	71.068	61.632	631	0,998	0,988
2013	96.842	82.638	71.041	61.759	638	1,004	0,984
2014	96.026	82.211	71.014	61.864	644	1,010	0,980
2015	95.209	81.790	70.994	61.968	651	1,017	0,977
2016	94.390	81.329	70.901	61.953	656	1,020	0,972
2017	93.574	80.811	70.793	61.948	662	1,024	0,968
2018	92.764	80.264	70.692	61.975	668	1,028	0,964
2019	91.959	79.701	70.575	61.983	674	1,033	0,962
2020	91.160	79.094	70.423	61.970	680	1,038	0,959
2021	90.362	78.451	70.091	61.780	684	1,039	0,954
2022	89.567	77.796	69.738	61.554	687	1,040	0,948
2023	88.781	77.133	69.367	61.290	690	1,040	0,943
2024	88.009	76.478	68.994	61.002	693	1,040	0,936
2025	87.243	75.840	68.629	60.707	696	1,038	0,929
2026	86.488	75.211	68.202	60.346	698	1,035	0,921
2027	85.745	74.581	67.773	59.978	699	1,031	0,913
2028	85.012	73.960	67.356	59.624	701	1,028	0,905
2029	84.285	73.358	66.989	59.313	704	1,025	0,898
2030	83.566	72.772	66.576	58.954	705	1,021	0,890

125.491 Statistische Werte

125.491 Modellwerte

Verkehrsentwicklung: erzeugte Fahrleistung pro Normalwerttag

Index 2011 = 1,000 = 2,6 Mio Pkw-km

2023

Gipfelwerte

Trier (Stadt und Lk Trier-Saarburg)							
Bevölkerung mittlere Variante, Basis 2010							
Jahre	Bevölkerung Jahresmittel Gesamt	Bevölkerung über 18 Jahre Gesamt	Führerschein- inhaber Gesamt	Pkw Jahresmittel	Motorisierung Pkw/1000E	Index Verkehrsentwicklung	
						Entwicklung Kraftstoffpreise moderat	dynamisch
1980				72.525			
1981				73.732			
1982				75.094			
1983				76.959			
1984				80.097			
1985				79.224			
1986				82.413			
1987				84.840			
1988				88.233			
1989				90.856			
1990				94.153			
1991	226.623	184.539	133.867	95.769	423	0,782	0,782
1992	228.533	185.831	136.674	98.283	430	0,796	0,796
1993	230.438	187.080	139.396	100.376	436	0,812	0,812
1994	232.021	188.104	141.825	101.966	439	0,825	0,825
1995	233.049	188.842	143.865	103.291	443	0,838	0,838
1996	233.954	189.522	145.547	105.072	449	0,844	0,844
1997	234.777	190.208	147.258	106.328	453	0,855	0,855
1998	235.612	191.008	149.099	107.177	455	0,867	0,867
1999	236.647	192.174	151.214	109.386	462	0,887	0,887
2000	237.121	192.933	152.961	111.199	469	0,891	0,891
2001	237.620	193.580	154.623	113.151	476	0,895	0,895
2002	238.645	194.735	156.811	114.687	481	0,895	0,895
2003	239.265	195.613	158.844	116.679	488	0,910	0,910
2004	239.618	196.290	160.712	118.784	496	0,921	0,921
2005	239.776	196.913	162.564	120.718	503	0,924	0,924
2006	242.330	199.941	166.267	122.810	507	0,931	0,931
2007	245.440	203.480	170.532	124.680	508	0,935	0,935
2008	246.459	205.027	173.099	126.134	512	0,942	0,942
2009	247.031	206.131	175.238	127.836	517	0,967	0,967
2010	247.535	207.060	177.193	130.125	526	0,987	0,987
2011	248.273	208.271	179.152	132.742	535	1,000	1,000
2012	249.935	210.196	181.776	134.738	539	1,020	1,009
2013	251.907	212.191	184.465	136.811	543	1,040	1,019
2014	253.096	213.467	186.466	138.356	547	1,057	1,025
2015	254.067	214.557	188.303	139.771	550	1,073	1,032
2016	254.893	215.474	189.911	140.866	553	1,085	1,035
2017	255.616	216.183	191.398	141.906	555	1,097	1,038
2018	256.244	216.793	192.852	142.953	558	1,110	1,042
2019	256.798	217.314	194.224	143.935	561	1,122	1,046
2020	257.271	217.658	195.454	144.831	563	1,134	1,049
2021	257.663	217.896	196.265	145.340	564	1,144	1,050
2022	257.974	218.063	196.993	145.761	565	1,152	1,051
2023	258.203	218.153	197.625	146.068	566	1,159	1,051
2024	258.361	218.185	198.187	146.284	566	1,165	1,050
2025	258.451	218.176	198.704	146.445	567	1,171	1,049
2026	258.475	218.156	199.048	146.438	567	1,175	1,047
2027	258.439	218.112	199.372	146.410	567	1,178	1,044
2028	258.349	218.035	199.671	146.362	567	1,181	1,041
2029	258.204	217.950	200.031	146.341	567	1,184	1,039
2030	258.008	217.856	200.264	146.233	567	1,186	1,036

125.491 Statistische Werte

125.491 Modellwerte

Verkehrsentwicklung: erzeugte Fahrleistung pro Normalwerktag

Index 2011 = 1,000 = 5,6 Mio Pkw-km

2023

Gipfelwerte

Vulkaneifel							
Bevölkerung mittlere Variante, Basis 2010							
Jahre	Bevölkerung Jahresmittel Gesamt	Bevölkerung über 18 Jahre Gesamt	Führerschein- inhaber Gesamt	Pkw Jahresmittel	Motorisierung Pkw/1000E	Index Verkehrsentwicklung	
						Entwicklung moderat	Kraftstoffpreise dynamisch
1980				19.839			
1981				20.515			
1982				21.012			
1983				21.723			
1984				22.163			
1985				22.986			
1986				24.495			
1987				24.544			
1988				25.193			
1989				25.919			
1990				27.029			
1991	59.402	47.393	33.976	27.558	464	0,818	0,818
1992	60.311	47.882	34.782	28.082	466	0,826	0,826
1993	61.197	48.385	35.605	28.797	471	0,848	0,848
1994	61.948	48.823	36.343	29.463	476	0,867	0,867
1995	62.524	49.167	36.973	29.975	479	0,884	0,884
1996	62.998	49.465	37.511	30.699	487	0,896	0,896
1997	63.512	49.808	38.088	31.112	490	0,910	0,910
1998	64.069	50.217	38.703	31.407	490	0,925	0,925
1999	64.347	50.479	39.197	32.129	499	0,947	0,947
2000	64.349	50.550	39.538	32.561	506	0,947	0,947
2001	64.416	50.711	39.960	32.816	509	0,942	0,942
2002	64.353	50.790	40.351	33.232	516	0,941	0,941
2003	64.263	50.845	40.743	33.740	525	0,955	0,955
2004	64.110	50.936	41.165	34.180	533	0,962	0,962
2005	63.790	50.946	41.527	34.674	544	0,964	0,964
2006	63.404	50.936	41.801	35.168	555	0,967	0,967
2007	62.987	50.906	42.065	35.172	558	0,956	0,956
2008	62.507	50.825	42.296	35.103	562	0,949	0,949
2009	61.995	50.739	42.538	35.444	572	0,970	0,970
2010	61.528	50.648	42.782	36.024	585	0,989	0,989
2011	60.958	50.480	42.878	36.669	602	1,000	1,000
2012	60.596	50.407	43.057	36.290	599	0,994	0,983
2013	60.363	50.345	43.248	36.481	604	1,003	0,982
2014	60.005	50.215	43.363	36.607	610	1,010	0,980
2015	59.647	50.110	43.496	36.737	616	1,019	0,980
2016	59.290	50.002	43.599	36.800	621	1,024	0,976
2017	58.933	49.862	43.695	36.871	626	1,030	0,974
2018	58.577	49.688	43.776	36.944	631	1,036	0,972
2019	58.223	49.473	43.823	36.995	635	1,042	0,970
2020	57.877	49.217	43.839	37.027	640	1,046	0,967
2021	57.537	48.972	43.768	36.963	642	1,049	0,963
2022	57.196	48.732	43.695	36.882	645	1,051	0,958
2023	56.858	48.484	43.607	36.779	647	1,052	0,953
2024	56.523	48.221	43.504	36.657	649	1,052	0,947
2025	56.191	47.963	43.406	36.534	650	1,052	0,942
2026	55.863	47.706	43.267	36.373	651	1,050	0,935
2027	55.535	47.438	43.118	36.203	652	1,048	0,927
2028	55.207	47.179	42.979	36.042	653	1,045	0,921
2029	54.878	46.924	42.865	35.895	654	1,043	0,914
2030	54.545	46.671	42.712	35.717	655	1,040	0,907

125.491 Statistische Werte
125.491 Modellwerte

Verkehrsentwicklung: erzeugte Fahrleistung pro Normalwerttag
Index 2011 = 1,000 = 1,5 Mio Pkw-km

2023 Gipfelwerte
64.416 50.946

43.839 37.027 655 1,052 1,000

Westerwaldkreis							
Bevölkerung mittlere Variante, Basis 2010							
Jahre	Bevölkerung Jahresmittel Gesamt	Bevölkerung über 18 Jahre Gesamt	Führerschein- inhaber Gesamt	Pkw Jahresmittel	Motorisierung Pkw/1000E	Index Verkehrsentwicklung	
						Entwicklung Kraftstoffpreise moderat	dynamisch
1980				67.095			
1981				68.163			
1982				67.098			
1983				67.620			
1984				69.626			
1985				72.455			
1986				76.642			
1987				76.342			
1988				79.955			
1989				82.955			
1990				83.811			
1991	180.920	144.101	105.075	86.478	478	0,785	0,785
1992	184.543	146.409	108.265	89.128	483	0,803	0,803
1993	188.094	148.613	111.330	92.102	490	0,829	0,829
1994	191.535	150.777	114.287	94.306	492	0,849	0,849
1995	194.441	152.720	116.970	96.336	495	0,869	0,869
1996	196.618	154.177	118.991	98.135	499	0,876	0,876
1997	198.466	155.351	120.834	99.315	500	0,888	0,888
1998	199.781	156.368	122.637	100.520	503	0,905	0,905
1999	200.816	157.394	124.439	103.328	515	0,932	0,932
2000	201.638	158.259	126.025	105.286	522	0,938	0,938
2001	202.277	159.077	127.545	106.593	527	0,937	0,937
2002	202.934	159.987	129.248	108.236	533	0,939	0,939
2003	203.395	160.738	130.893	109.620	539	0,951	0,951
2004	203.781	161.520	132.562	110.859	544	0,956	0,956
2005	203.733	162.150	134.090	112.432	552	0,957	0,957
2006	203.099	162.430	135.105	113.927	561	0,959	0,959
2007	202.298	162.641	136.158	114.690	567	0,954	0,954
2008	201.359	162.791	137.182	115.234	572	0,954	0,954
2009	200.130	162.705	137.978	116.302	581	0,975	0,975
2010	199.030	162.564	138.736	117.982	593	0,992	0,992
2011	198.156	162.512	139.372	119.809	605	1,000	1,000
2012	197.489	162.567	140.083	119.489	605	1,001	0,991
2013	196.901	162.533	140.703	120.131	610	1,001	0,991
2014	196.195	162.367	141.202	120.661	615	1,011	0,990
2015	195.448	162.222	141.720	121.197	620	1,019	0,989
2016	194.676	162.022	142.126	121.520	624	1,029	0,989
2017	193.899	161.742	142.520	121.858	628	1,035	0,987
2018	193.111	161.435	142.931	122.228	633	1,042	0,985
2019	192.315	161.037	143.269	122.542	637	1,050	0,984
2020	191.506	160.574	143.570	122.844	641	1,057	0,984
2021	190.678	160.081	143.575	122.828	644	1,064	0,983
2022	189.834	159.513	143.496	122.706	646	1,069	0,981
2023	188.976	158.882	143.349	122.509	648	1,072	0,978
2024	188.107	158.230	143.170	122.259	650	1,075	0,974
2025	187.230	157.547	142.958	121.958	651	1,076	0,970
2026	186.341	156.850	142.609	121.528	652	1,078	0,965
2027	185.440	156.145	142.255	121.097	653	1,077	0,959
2028	184.530	155.435	141.901	120.659	654	1,076	0,953
2029	183.609	154.764	141.644	120.294	655	1,075	0,947
2030	182.674	154.103	141.291	119.857	656	1,075	0,942

125.491 Statistische Werte

125.491 Modellwerte

Verkehrsentwicklung: erzeugte Fahrleistung pro Normalwerttag

Index 2011 = 1,000 = 5,0 Mio Pkw-km

2023

Gipfelwerte

Worms, kreisfreie Stadt							
Bevölkerung mittlere Variante, Basis 2010							
Jahre	Bevölkerung Jahresmittel Gesamt	Bevölkerung über 18 Jahre Gesamt	Führerschein- inhaber Gesamt	Pkw Jahresmittel	Motorisierung Pkw/1000E	Index Verkehrsentwicklung	
						Entwicklung Kraftstoffpreise moderat	dynamisch
1980				25.362			
1981				25.525			
1982				26.033			
1983				26.527			
1984				27.383			
1985				27.837			
1986				28.888			
1987				30.155			
1988				31.339			
1989				32.273			
1990				32.939			
1991	76.966	63.001	45.238	33.357	433	0,889	0,889
1992	77.922	63.604	46.376	34.196	439	0,904	0,904
1993	78.785	64.140	47.479	34.870	443	0,922	0,922
1994	79.338	64.446	48.327	35.450	447	0,937	0,937
1995	79.768	64.656	49.042	35.862	450	0,951	0,951
1996	80.275	64.943	49.738	36.402	453	0,956	0,956
1997	80.579	65.155	50.365	36.636	455	0,963	0,963
1998	80.557	65.171	50.826	36.503	453	0,966	0,966
1999	80.427	65.174	51.249	36.636	456	0,972	0,972
2000	80.361	65.192	51.661	36.941	460	0,967	0,967
2001	80.493	65.361	52.205	37.035	460	0,957	0,957
2002	80.868	65.746	52.964	37.138	459	0,947	0,947
2003	81.106	65.960	53.598	37.422	461	0,954	0,954
2004	81.175	66.158	54.212	37.771	465	0,958	0,958
2005	81.398	66.549	54.993	38.254	470	0,958	0,958
2006	81.879	67.174	55.887	38.731	473	0,960	0,960
2007	82.251	67.754	56.773	39.267	477	0,962	0,962
2008	82.165	67.897	57.294	39.556	481	0,965	0,965
2009	81.912	67.937	57.717	39.704	485	0,981	0,981
2010	81.760	68.070	58.207	40.156	491	0,995	0,995
2011	81.852	68.319	58.716	40.614	496	1,000	1,000
2012	82.072	68.656	59.303	40.632	495	1,005	0,994
2013	82.258	68.916	59.814	40.837	496	1,014	0,993
2014	82.397	69.090	60.252	40.993	498	1,022	0,992
2015	82.489	69.250	60.671	41.124	499	1,031	0,991
2016	82.550	69.388	61.038	41.169	499	1,036	0,987
2017	82.597	69.485	61.395	41.218	499	1,041	0,984
2018	82.626	69.565	61.754	41.274	500	1,047	0,982
2019	82.632	69.612	62.090	41.312	500	1,052	0,980
2020	82.619	69.619	62.395	41.331	500	1,058	0,978
2021	82.588	69.613	62.577	41.244	499	1,060	0,973
2022	82.533	69.572	62.722	41.128	498	1,062	0,968
2023	82.453	69.516	62.849	40.991	497	1,062	0,962
2024	82.349	69.443	62.956	40.830	496	1,062	0,956
2025	82.222	69.345	63.039	40.647	494	1,061	0,950
2026	82.075	69.254	63.076	40.430	493	1,058	0,942
2027	81.915	69.131	63.088	40.198	491	1,055	0,934
2028	81.738	68.975	63.073	39.952	489	1,051	0,926
2029	81.541	68.829	63.091	39.724	487	1,048	0,918
2030	81.327	68.685	63.066	39.468	485	1,044	0,910

125.491 Statistische Werte

125.491 Modellwerte

Verkehrsentwicklung: erzeugte Fahrleistung pro Normalwerttag

Index 2011 = 1,000 = 1,7 Mio Pkw-km

2023

Gipfelwerte

Zweibrücken, kreisfreie Stadt							
Bevölkerung mittlere Variante, Basis 2010							
Jahre	Bevölkerung Jahresmittel Gesamt	Bevölkerung über 18 Jahre Gesamt	Führerschein- inhaber Gesamt	Pkw Jahresmittel	Motorisierung Pkw/1000E	Index Verkehrsentwicklung	
						Entwicklung Kraftstoffpreise moderat	dynamisch
1980				11.796			
1981				11.974			
1982				12.129			
1983				12.494			
1984				12.761			
1985				12.966			
1986				13.923			
1987				13.912			
1988				14.318			
1989				14.671			
1990				15.150			
1991	34.282	28.219	19.949	15.215	444	0,840	0,840
1992	35.009	28.644	20.599	15.635	447	0,856	0,856
1993	35.539	28.966	21.148	16.034	451	0,879	0,879
1994	35.793	29.052	21.471	16.253	454	0,891	0,891
1995	36.007	29.133	21.771	16.522	459	0,908	0,908
1996	36.007	29.127	21.947	16.985	472	0,924	0,924
1997	35.884	29.058	22.093	17.099	477	0,932	0,932
1998	35.819	29.061	22.315	17.311	483	0,951	0,951
1999	35.699	29.026	22.496	17.634	494	0,970	0,970
2000	35.683	29.039	22.712	18.124	508	0,986	0,986
2001	35.759	29.096	22.944	18.389	514	0,987	0,987
2002	35.823	29.165	23.196	18.631	520	0,987	0,987
2003	35.684	29.149	23.390	18.906	530	1,002	1,002
2004	35.510	29.106	23.549	19.098	538	1,007	1,007
2005	35.359	29.101	23.741	19.235	544	1,002	1,002
2006	35.031	28.965	23.793	19.305	551	0,993	0,993
2007	34.781	28.860	23.886	19.327	556	0,983	0,983
2008	34.622	28.835	24.052	19.283	557	0,976	0,976
2009	34.317	28.690	24.105	19.218	560	0,985	0,985
2010	34.027	28.542	24.149	19.336	568	0,994	0,994
2011	33.876	28.481	24.234	19.585	578	1,000	1,000
2012	33.727	28.469	24.347	19.414	576	0,996	0,986
2013	33.567	28.441	24.440	19.445	579	1,003	0,982
2014	33.399	28.371	24.505	19.455	583	1,008	0,978
2015	33.211	28.308	24.578	19.469	586	1,014	0,975
2016	33.012	28.213	24.606	19.425	588	1,015	0,968
2017	32.805	28.083	24.614	19.369	590	1,016	0,960
2018	32.597	27.954	24.631	19.330	593	1,018	0,955
2019	32.392	27.834	24.658	19.294	596	1,021	0,950
2020	32.182	27.690	24.669	19.251	598	1,023	0,946
2021	31.968	27.523	24.606	19.145	599	1,022	0,938
2022	31.756	27.359	24.542	19.036	599	1,021	0,930
2023	31.542	27.182	24.464	18.913	600	1,018	0,922
2024	31.331	27.001	24.379	18.777	599	1,014	0,913
2025	31.123	26.836	24.306	18.647	599	1,010	0,904
2026	30.913	26.676	24.211	18.497	598	1,005	0,894
2027	30.699	26.503	24.106	18.339	597	0,999	0,884
2028	30.485	26.324	23.995	18.176	596	0,992	0,874
2029	30.275	26.153	23.903	18.028	595	0,986	0,864
2030	30.067	25.986	23.797	17.872	594	0,980	0,854

125.491 Statistische Werte

125.491 Modellwerte

Verkehrsentwicklung: erzeugte Fahrleistung pro Normalwerttag

Index 2011 = 1,000 = 0,8 Mio Pkw-km

2023

Gipfelwerte